

Til
medlemsorganisationerne

Aktivitetensnr.: 17-0140.5.
AMH
Direkte tlf.nr.: 3347 0624
24. maj 2017

Vedr.: KRL fraværstatistik 2016 for kommunerne og regioner - sygefraværet er svagt faldende

KRL har den 16. maj 2017 offentliggjort fraværstatistikken 2016 for den kommunale og regionale sektor. Statistikken omfatter månedslønnet personale og er baseret på sammenkøring af fraværdata med månedlige løn- og ansættelsesdata for året 2016. Dette betyder bl.a. at personer, som ikke er registreret med løn (eksempelvis barsel uden løn), udelades af fraværstatistikken uanset de fortsat er ansat.

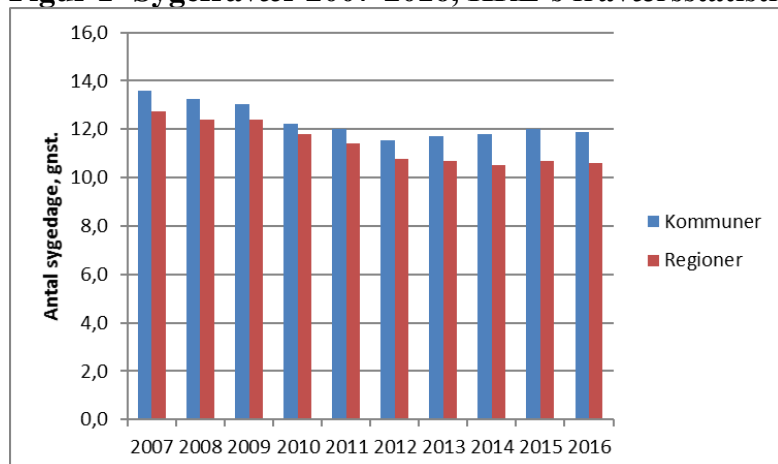
Sygefraværet i kommunerne og regionerne igen svagt faldende

Tendensen med stigende sygefravær i kommunerne er vendt. Det kommunale sygefravær for tjenestemænd og overenskomstansatte (eksklusiv elever, fleksjobansatte og ekstraordinært ansatte) er nu igen svagt faldende, nemlig gennemsnitligt 11,9 dagsværk, hvor den i 2015 var på 12 dagsværk.

Sygefraværet i regionerne for tjenestemænd og overenskomstansatte er i 2016 også faldet lidt til gennemsnitligt 10,6 dagsværk pr. fuldtidsbeskæftiget fra 10,7 dagsværk i 2015.

Sygefraværet er i 2016 gennemsnitligt 1,3 dagsværk højere i kommunerne end i regionerne pr. ansat.

Figur 1- Sygefravær 2007-2016, KRL's fraværstatistik



Anm. Fraværsbegreb: dagsværk. Sygefravær omfatter egen sygdom og arbejdsskade.
Population: Tjenestemænd og overenskomstansatte.

Statistikken er yderligere beskrevet i vedlagte KRL nyhedsbrev. Det skal bemærkes, at KRL efter udgivelsen af nyhedsbrevet har foretaget en mindre rettelse i fraværstatistikken, se vedlagte oversigt.

Statistikken offentliggøres som et webbaseret værktøj på KRL's hjemmeside www.krl.dk, som er en del af KRL's statistikværktøj SIRKA.

Med venlig hilsen

Helle Basse

Astrid Marianne Hjortø