

Ligestillingsstatistik

for den kommunale sektor

2000

Ligestillingsstatistik 2000 for
den kommunale sektor

1. udgave, 1. oplag 2003

© Det Fælleskommunale Løndatakontor, 2003

Grafisk tilrettelægning: Kommuneinformation,

Omslag: InPrint, Kolding
Indhold: Kommuneinformation

ISSN 1398-7364
ISBN 87-91375-31-2

Ekspedition:

Kommuneinformation A/S
Sommerstedsgade 5
1718 København V.

Tlf.: 33 11 38 00
Fax: 33 28 03 01

Bestillingsnr.: 6100-03

Styringsgruppe: Direktør
Hans Simmelkjær,
formand,
Københavns Kommune

Kontorchef
Jens Bjørn Christiansen,
næstformand,
KL

Kontorchef
Peder Raunsø Jensen,
Københavns Kommune

Kontorchef
Per Korshøj,
Amtsrådsforeningen

Chefkonsulent
Anne Andersen,
Amtsrådsforeningen

Vicekontorchef
Per Steen Larsen,
Frederiksberg Kommune

Administrationschef
Elo Thomsen,
Frederiksberg Kommune

Direktør
Peter Bramsnæs,
KL

Fuldmægtig
Christian Riise Laursen,
Indenrigs- og Sundheds-
ministeriet

Kontorchef
Henrik Nielsen,
Finansministeriet

Fuldmægtig
Janus Rønholt Hansen,
Finansministeriet

Chefkonsulent
Thorkild Wedebye,
Danmarks Statistik

Ledelse: Løndatachef Steen Jakobsen

Forord

Hermed udsendes ligestillingsstatistik 2000 for den kommunale sektor. Statistikken er baseret på udtræk fra Det Fælleskommunale Lønstatistiksystem og bliver udarbejdet årligt.

Fra og med årgang 2000 er statistikken - fra at være produceret ud fra personoplysninger for 4. kvartal i årsudtrækket - omlagt til at være baseret på data for månedsudtrækket for november.

Samtidigt er der foretaget en omlægning af tabeller og layout for at tilpasse statistikken til Ny Løn. Statistikken består nu af i alt 17 tabeller. Heraf udgives de 9 i nærværende tabelhæfte, mens samtlige 17 tabeller vil blive offentliggjort på Løndatakontorets hjemmeside på adressen www.fldnet.dk.

Omlægningen betyder, at udgivelsen af statistikken for det enkelte år vil kunne foregå på et tidligere tidspunkt end hidtil, samt at en del af de tidligere tabeller udgår mens nye udarbejdes. For de tabeller der fastholdes, vil det dog stadig være muligt at foretage sammenligninger mellem de enkelte års statistikker.

Herudover giver statistiksystemet mulighed for at foretage opgørelser med en større detaljeringsgrad samt mulighed for at udarbejde ligestillingsstatistik for de enkelte kommuner og amtskommuner.

Oplysninger om andre tabelformer kan fås ved henvendelse til Lasse Hadberg på tlf. 33 70 38 12 - Det Fælleskommunale Løndatakontor.

Steen Jakobsen
November 2003

INDHOLDSFORTEGNELSE

Ligestillingsstatistik 2000	7
1. Datagrundlag og afgrænsning	7
2. Begreber og definitioner	7
3. Kommentarer til tabellerne	9
4. Tabellerne på FLD's hjemmeside	10
 Oversigtstabeller	12
 Tabel 1: Antal mænd og kvinder fordelt på overens- komstgrupper	13
 Tabel 2: Antal mænd og kvinder fordelt på forhand- lings- og ansættelsesområde	16
2.1 Amtsrådsforeningen	16
2.2 KL	17
2.3 Københavns Kommune	18
2.4 Frederiksberg Kommune	19
2.5 Hele landet	20
 Tabel 3: Overenskomstgrupper fordelt på kvinde- og mandefag	21
3.1 Kvindefag - overenskomstgrupper med over 90 procent kvinder	21
3.2 Overvejende kvindefag - overenskomstgrup- per med 60-90 procent kvinder	21
3.3 Fag med lige mange mænd og kvinder	22
3.4 Overvejende mandefag – overenskomstgrup- per med 60-90 mænd	22
3.5 Mandefag – overenskomstgrupper med over 90 procent mænd	22
 Tabel 4: Antal mænd og kvinder fordelt på kvinde- og mandefag	23
 Tabel 5: Antal mænd og kvinder fordelt på ugentlig arbejdstid og ansættelsesområde	24
5.1 Byudvikling	24
5.2 Forsyningsvirksomhed	24
5.3 Vejvæsen	24
5.4 Undervisning og kultur	25
5.5 Sygehusvæsen	25
5.6 Social- og sundhedsvæsen	25
5.7 Administration	26

5.8 Øvrige	26
5.9 Alle ansættelsesområder	26

Tabel 6: Antal mænd og kvinder fordelt på afløn- ningsform, alder og ugentlig arbejdstid	27
6.1 Månedslønnede kvinder.....	27
6.2 Månedslønnede mænd	27
6.3 Timelønnede kvinder	28
6.4 Timelønnede mænd.....	28
6.5 Samlet månedslønnede	29
6.6 Samlet timelønnede	29

Tabel 7: Antal mænd og kvinder fordelt på pen- sionsordning.....	30
---	-----------

Tabel 8: Løndelev fordelt på overenskomstgrup- per og køn	31
--	-----------

Tabel 9: Kvinder og mænd fordelt på løninter- valler	44
---	-----------

Ligestillingsstatistik 2000

1. Datagrundlag og afgrænsning

Datagrundlaget for udarbejdelsen af ligestillingsstatistikken i kommuner og amtskommuner er udtræk af oplysninger fra Det Fælleskommunale Lønstatistiksystem.

Det Fælleskommunale Lønstatistiksystem består af personorienterede oplysninger fra de kommunale edb-lønanvisningssystemer suppleret med oplysninger fra kommuner og institutioner, som ikke anvender disse lønsystemer. For disse indhentes oplysningerne enten via magnetbånd fra egne edb-systemer eller via spørgeskemaer. Det er hovedsagelig selvejende plejehjem og daginstitutioner, der indberetter ved hjælp af spørgeskemaer.

Denne manuelle del af statistikken udgør knap 3% af det samlede datagrundlag, og oplysningerne heri indgår ikke i datagrundlaget for ligestillingsstatistikken. Hovedstadens Sygehusfællesskab er ligeledes holdt udenfor statistikken.

Ligestillingsstatistikken omfatter - med de ovenfor nævnte undtagelser - således samtlige personer, som var ansat i amtskommunerne og kommunerne november måned år 2000.

2. Begreber og definitioner

I det følgende gennemgås de anvendte begreber i alfabetisk rækkefølge.

Ansættelsesområde er afgrænset ud fra oplysninger om kontonumre. Disse numre – hentet i lønsystemet – modsvarer ikke nødvendigvis Indenrigsministeriets kontoplan, hvorfor de eventuelt og så vidt muligt konverteres til autoriserede numre for at muliggøre opgørelser på et ensartet grundlag. For Københavns Kommune er der dog en del usikkerhed omkring anvendeligheden af kontooplysningerne.

Bruttoløn er summen af grundløn, tillæg, genetillæg, særlig feriegodtgørelse og pension.

Genetillæg er summen af lønafhængige og ikke-lønafhængige særydelser men eksklusiv overarbejde.

Grundløn beregnes på grundlag af grundlønstrinnet, skalalønstrinnet, løntrinnet, procentafønning eller honorarløn samt beskæftigelsesgrad og merarbejde og evt. områdetillæg (tidligere stedtil-lægsområde).

Lønopgørelser og - sammenligninger. I forbindelse med opgørelse af de gennemsnitlige løndele for overenskomstgrupperne vil en *forskel i fordelingen* på leder/avancements-/assistentstillinger eller anciennitet samt i fordelingen på pensionsformer eller områdetillæg *i sig selv* kunne begrunde en forskel for henholdsvis mænd og kvinder; i og med at den vægt, hvormed de nævnte faktorer indgår i beregningerne, påvirker størrelsen af de enkelte løndele og dermed den samlede lønsum.

Det skal i øvrigt nævnes, at man ved sammenligning af løndele på tværs af stillingsgrupperne skal være opmærksom på, at der kan være forskel i gruppernes lønstrukturer og lønforhold. F.eks. at faste tillæg udgør en meget større del af den samlede lønsum hos sygehuslægerne sammenlignet med tillæggene hos pædagogmedhjælpere.

Kvartiler. Målepunkter i beskrivelsen af lønspredningen som – lidt forenklet sagt – og angiver størrelsen af den (månedsløn) som henholdsvis 25% (1. kvartilen/nedre kvartil), 50% (2. kvartilen/medianen) eller 75% (3. kvartilen/øvre kvartil) af de optalte lønninger er mindre end eller lig med.

Kvartilbredde opgøres som differencen mellem 3. og 1. kvartil. Angiver som beløb et mål for gruppens lønspredning, dvs. variationen i lønningerne. Angiver som procent af medianen (2. kvartil) et mål for spredningen i forhold til lønniveauet.

Lønspredning er én måde at beskrive variationen, bredden eller spredningen af lønninger inden for den målte population på. Tidligere kunne trinfordelingen anvendes, men i og med Ny løn er dette ikke længere muligt.

Metoden, som anvendes her i statistikken, består i at opstille (månedslønnen) for de enkelte personer i den afgrænsede gruppe i stigende orden. Herefter opregnes den enkelte løn til fuldtidsløn – eksempelvis opregnes lønnen for en deltidsansat til lønnen for 37 timer. Herefter udvælges/udpeges nogle af observationerne som målepunkter. I statistikken er anvendt 25%-, 50%- og 75% kvartilerne.

Nettoløn er summen af grundløn og tillæg.

Optællingsenhed er enten antal personer eller antal fuldtidsbeskæftigede. Ved opgørelse af personer (hoveder) tæller hver person 1 enhed uanset beskæftigelse. Antallet af fuldtidsbeskæftigede beregnes derimod netop på baggrund af personens beskæftigelse, henholdsvis antal arbejdsdage samt beskæftigelsesgrad.

Eksempel: 1 person som har været

- ansat 1 måned med besk.grad 1 tæller 1 person <> 1 fuldtidsbesk
- ansat 1 måned med besk.grad. 0,5 = 1 person <> ½ fuldtidsbesk
- ansat ½ måned med besk.grad. 0,5 = 1 person <> 1/4 fuldtidsbesk

En person ansat i 2 eller flere stillinger tæller tilsvarende antal personer; men ved opgørelse i fuldtidsstillinger opgøres hver stilling for sig.

Eksempel:

1 person som har været ansat i

- stilling 1 i ½ måned med besk.grad 1 og i
- stilling 2 i ½ måned med besk.grad 1

tæller 2 personer men 1 fuldtidsbeskæftiget

Overenskomstgruppe stort set svarende til de enkelte overenskomster.

Pension. Eget plus arbejdsgivers pensionsbidrag. Pension for tjenstemands- og reglementsansatte indgår ikke.

Samlet løn, som summen af bruttoløn og overarbejde.

Stillingsgruppe. Niveauet under overenskomstgruppen, som kan være opdelt på en række undergrupper. Dette gælder f.eks. overenskomstgrupperne "kontor- og edb-personale", "social- og sundhedspersonale" samt lærer- og pædagoggrupper. Disse indeholder et stort antal undergrupper, herunder assistenter, afdelingsledere og souschefer. En yderligere opdeling af tabellen på disse undergrupper er undladt i nærværende hæfte, da tabellen ville blive for omfattende.

Særlig feriegodtgørelse for alle beregnes 1,5% særlig feriegodtgørelse.

Tillæg omfatter alle kvalifikations-, funktions- og resultatløns samt andre tillæg, uanset om de gives som trin eller beløb.

Ugentlige timetal opgøres for fastlønnede på baggrund af den indberettede beskæftigelsesgrad. For timelønnede beregnet på grundlag af antal indberettede timer for perioden.

3. Kommentarer til tabellerne

Tablet 3 og 4. På baggrund af den procentvise fordeling af kvinder og mænd er der i tabel 3 for hver af kategorierne

- kvindefag
- overvejende kvindefag

- fag med lige mange mænd og kvinder
- overvejende mandefag
- mandefag

foretaget fordeling af de enkelte overenskomstgrupper.

I tabel 4 er opgjort henholdsvis antals- og procentfordelingen af mænd og kvinder på de nævnte kategorier.

I og med denne afgrænsning vil der de enkelte år imellem for de overenskomstgrupper, hvor procentfordelingen ligger tæt på de fastlagte fordelinger for grupperingerne, kunne være tale om et skift i hvilken gruppe kategorien placeres i.

Eksempel:

Dette ses eksempelvis fra 1997 til 1998, hvor overenskomstgruppen "lærere m.fl. folkeskolen" skifter fra at være et "fag med lige mange mænd og kvinder" til at være et "overvejende kvindefag", hvilket betyder, at godt 65.000 personer skifter gruppering.

Tabel 8 er den gennemsnitlige månedsløn pr. fuldtidsbeskæftiget beregnet - samlet og fordelt på løndele - for hver overenskomstgruppe, ialt og fordelt på køn. Desuden er der foretaget en opgørelse af kvinders løn i procent af mænds løn.

Der gives kun lønoplysninger for den enkelte overenskomstgruppe, for så vidt antallet af mænd og antallet af kvinder hver for sig udgør mindst 5 fuldtidsbeskæftigede. I totalopgørelsen indgår alle overenskomstgrupper.

Tabel 9 viser fordelingen af kvinder og mænd på intervaller for henholdsvis netto- og bruttoløn (opregnet til årsløn).

I forbindelse med tabel 2, 4, 6, 7, 8 og 9 er der foretaget grafisk fremstillinger af datamaterialet.

4. Tabellerne på FLD's hjemmeside.

Som nævnt i forordet findes der udover tabellerne 1 til 9, yderligere en række kønsopdelte opgørelser på Løndatakontorets hjemmeside. Det drejer sig om følgende tabeller;

Tabel 10:	Antal ledere fordelt på køn, kvinde- og mandefag.
Tabel 11A:	Lønspredning fordelt på overenskomstgrupper, stillinger og køn, (nettoløn).
Tabel 11B:	Lønspredning fordelt på overenskomstgrupper, stillinger og køn, (bruttoløn).
Tabel 12:	Tillæg fordelt på overenskomstgrupper og køn .
Tabel 13A:	Gennemsnitlig løn fordelt på overenskomstgrupper, køn og alder, (nettoløn).

- Tabel 13B: Gennemsnitlig løn fordelt på overenskomstgrupper, køn og alder, (bruttoløn) .
- Tabel 14A: Gennemsnitlig løn fordelt på overenskomstgrupper, køn og amter, (nettoløn).
- Tabel 14B: Gennemsnitlig løn fordelt på overenskomstgrupper, køn og amter, (bruttoløn).
- Appendiks A: Stillingsgrupper der definerer ledere.

Oversigtstabeller

Tabel 11B

Overenskomstgruppe							
- Stillingsgruppe							
Kategori	Fuldtid	Gns. løn	25%	50%	75%	Kvartilbredde i kroner	Kvartilbredde i % af median
Total							
Kvinder	382.940	21.654	18.417	21.203	24.187	5.770	27
Mænd	126.646	25.152	19.382	23.256	27.221	7.839	33
Samlet	509.586	22.523	18.586	21.619	24.679	6.093	28

Tabel 12

Overenskomstgruppe							
Kategori	Fuldtid	Kvalifikationsløn	Funktionsløn	Resultatløn	Andre	Ialt	
Total							
Kvinder	382.940		608	306	1	422	1.338
Mænd	126.646		773	586	2	1.168	2.528
Samlet	509.586		649	376	1	608	1.634
Kvindens løn i % af mænds løn			79	52	55	36	53

Tabel 13B

Overenskomstgruppe											
Kategori	Fuldtid	-19	20-24	25-29	30-34	35-39	40-44	45-49	50-54	55-59	60+
Total											
Kvinder	382.940	11.814	14.680	19.137	20.498	21.522	22.532	23.252	23.066	22.824	23.328
Mænd	126.646	13.073	15.601	19.934	22.424	23.901	25.797	26.952	27.258	26.843	27.818
Samlet	509.586	12.086	14.882	19.292	20.897	22.008	23.265	24.222	24.272	24.048	25.068
Kvindens løn i % af mænds løn		90	94	96	91	90	87	86	85	85	84

Tabel 14B

Overenskomstgruppe																
Kategori	Hele landet	Hovedstadsområdet	Frederiksberg amt	Roskilde amt	Vestsjællands amt	Storstrøms amt	Bornholms amt	Fyns amt	Sønderjyllands amt	Ribe amt	Vejle amt	Ringkøbing amt	Århus amt	Viborg amt	Nordjyllands amt	
Total																
Kvinder	21.654	22.069	22.651	22.235	21.430	21.240	21.230	21.547	21.387	21.277	21.262	21.136	21.630	21.169	21.452	
Mænd	25.152	24.417	25.614	25.727	25.552	24.715	24.464	25.293	25.760	25.704	25.507	25.562	25.207	25.910	25.168	
Samlet	22.523	22.752	23.346	23.040	22.337	22.109	22.145	22.493	22.382	22.276	22.211	22.140	22.538	22.223	22.330	
Kvindens løn i % af mænds løn		86	90	88	86	84	86	87	85	83	83	83	83	86	82	85

Note: Hovedstadsområdet dækker Frederiksberg og Københavns Kommuner samt Københavns Amt.

Tabel 1: Antal mænd og kvinder fordelt på overenskomstgrupper

Overenskomstgruppe	Antal			Procentfordeling	
	Kvinder	Mænd	Ialt	% Kvinder	% Mænd
Akademikere	6.271	6.796	13.067	48,0	52,0
Amtsbetj./pedeller v. ældrebol., arf	17	113	130	13,1	86,9
Amtsvejmænd m.fl., arf	5	557	562	0,9	99,1
Arbejds-, vej- og gartnerformænd, KL	56	651	707	7,9	92,1
Audiologiassistenter og -elever	79	16	95	83,2	16,8
Beredskabspers. i basis- og mesterstill.	25	1.163	1.188	2,1	97,9
Beredskabspers. i chef/lederstillinger	5	419	424	1,2	98,8
Betjente, underformænd og medhj., Kbh	29	343	372	7,8	92,2
Bibliotekarer, ikke-faguddannede	70	34	104	67,3	32,7
Bibliotekarer, incl. ledere	924	293	1.217	75,9	24,1
Biografledere og -direktører	2	1	3	66,7	33,3
Brandpersonale, deltidsbeskæftiget	1	174	175	0,6	99,4
Buschauffører m.v.	196	935	1.131	17,3	82,7
Bygningskonstruktører	81	652	733	11,1	88,9
Børne-/ungdoms-/plejehj.konsulenter, Kbh	16	8	24	66,7	33,3
Chefer, Arf	86	344	430	20,0	80,0
Chefer, KL	365	1.617	1.982	18,4	81,6
Chefer, miljø- og levnedsmiddelkontrol	1	9	10	10,0	90,0
Dagplejeledere m.fl.	1.403	16	1.419	98,9	1,1
Dagplejere	21.659	199	21.858	99,1	0,9
Edb-personale, ARF	251	419	670	37,5	62,5
Edb-personale, Kbh	5	16	21	23,8	76,2
Egu-elever, praktikaftale	197	106	303	65,0	35,0
Ejendomsfunktionærer	20	176	196	10,2	89,8
Ergo- og fysioterapeuter m.v., Kl	2.491	142	2.633	94,6	5,4
Ergo-/fysioterapeuter/afsp.pæd., Kbh,Frb	372	27	399	93,2	6,8
Ernærings- og husholdningsøkonomer	103	3	106	97,2	2,8
Familievejledere	1	0	1	100,0	0,0
Flyvepladspersonale	1	23	24	4,2	95,8
Fodterapeuter, Kbh, Frb	6	1	7	85,7	14,3
Formænd, mestre, skolebetjente, kbh	60	281	341	17,6	82,4
Fotografer	85	46	131	64,9	35,1
Gasmekanikere, naturgasselskaber	0	205	205	0,0	100,0
Grafisk personale	39	99	138	28,3	71,7
Hal-, stadion- og idrætsinspektører	13	260	273	4,8	95,2
Handicappedsagere	272	75	347	78,4	21,6
Husassistenter, arf, KL	10.291	867	11.158	92,2	7,8
Husholdningsledere	22	0	22	100,0	0,0
Håndværkere	289	4.999	5.288	5,5	94,5
Håndværkere, tjenestemænd, Kbh	4	28	32	12,5	87,5
Jordemødre	1.003	3	1.006	99,7	0,3
Journalister	39	45	84	46,4	53,6
Kantineledere/rengøringsledere/-chefer	304	30	334	91,0	9,0
Kedel- maskin- og motorpassere	0	62	62	0,0	100,0
Kommunallæger	165	265	430	38,4	61,6
Konserveringsteknikere og formgivere	19	15	34	55,9	44,1

Tabel 1: Antal mænd og kvinder fordelt på overenskomstgrupper

Overenskomstgruppe	Antal			Procentfordeling	
	Kvinder	Mænd	Ialt	% Kvinder	% Mænd
Kontor- og edb-personale, Arf,KL,Frb	38.873	8.982	47.855	81,2	18,8
Kontoradministrativt personale, Kbh	4.254	1.303	5.557	76,6	23,4
Kontraktansatte i HUR	1	9	10	10,0	90,0
Kort- og Landmålingsteknikere	17	53	70	24,3	75,7
Køkkenass.-/økonomaer.m.fl.Kl,Kbh,Frb	4.269	74	4.343	98,3	1,7
Køkkenassistentelever	642	30	672	95,5	4,5
Laborantelever	178	21	199	89,4	10,6
Laboratorie- og miljøpersonale	407	180	587	69,3	30,7
Ledende administrativt pers., Kbh,Frb	36	173	209	17,2	82,8
Ledende brandpersonale, kbh	0	8	8	0,0	100,0
Ledende servicepersonale	184	205	389	47,3	52,7
Ledende værkst.pers. mv., klientværkst.	663	1.260	1.923	34,5	65,5
Ledere/mellemledere v. komm. ældreomsorg	729	95	824	88,5	11,5
Legepladspersonale	75	85	160	46,9	53,1
Læge-, spec.læge- og tandlægekonsulenter	42	212	254	16,5	83,5
Lægeseekretærer, arf,KL,Frb	7.066	13	7.079	99,8	0,2
Lærere m.fl. ved sygeplejeskoler m.v.	1.167	135	1.302	89,6	10,4
Lærere m.fl., folkeskolen	44.287	26.910	71.197	62,2	37,8
Lærere m.fl., vidtg. specialundv. m.m.	3.385	2.051	5.436	62,3	37,7
Lærere, gymn./hf-kurser	4.156	4.755	8.911	46,6	53,4
Maritimt personale	8	338	346	2,3	97,7
Maskinmestre, Frb.	1	6	7	14,3	85,7
Maskinmestre, Kbh	1	173	174	0,6	99,4
Maskinmestre/sygehusmaskinmestre, Arf	1	118	119	0,8	99,2
Medicinstud. i underordnet lægestilling	31	35	66	47,0	53,0
Mesterstillinger m.v.	0	42	42	0,0	100,0
Miljøkontrollører ved miljøkontrollen	1	17	18	5,6	94,4
Miljøteknikere, ARF	79	87	166	47,6	52,4
Museumpersonale	15	25	40	37,5	62,5
Musikere m.fl., landsdelsorkestre	58	138	196	29,6	70,4
Musikskoleledere	44	129	173	25,4	74,6
Musikskolelærere	1.148	1.454	2.602	44,1	55,9
Neurofysiologiassistenter og -elever	57	4	61	93,4	6,6
Oldfrueassistenter	24	2	26	92,3	7,7
Omsorgs- og pædagogmedhjælpere	9.056	3.530	12.586	72,0	28,0
Overlæger m.v., Kbh	1	5	6	16,7	83,3
Overlæger mv., sygehuse	614	2.531	3.145	19,5	80,5
Overtandlæger/tandlæger, sygehuse m.v.	18	47	65	27,7	72,3
Pedeller/skolebetjente, arf	11	417	428	2,6	97,4
Pers. ansat v. HT, Arriva og bus-danmark	449	1.995	2.444	18,4	81,6
Personale v. komm. forsyningsvirks. mv.	21	1.068	1.089	1,9	98,1
Personale ved aftenskoler/fritidsunderv.	174	120	294	59,2	40,8
Personale ved teatre	35	54	89	39,3	60,7
Pgu-elever	693	135	828	83,7	16,3
Piccoloer/piccoliner, arf,Kbh,Frb	79	31	110	71,8	28,2
Portører/sygehusportører	108	2.048	2.156	5,0	95,0

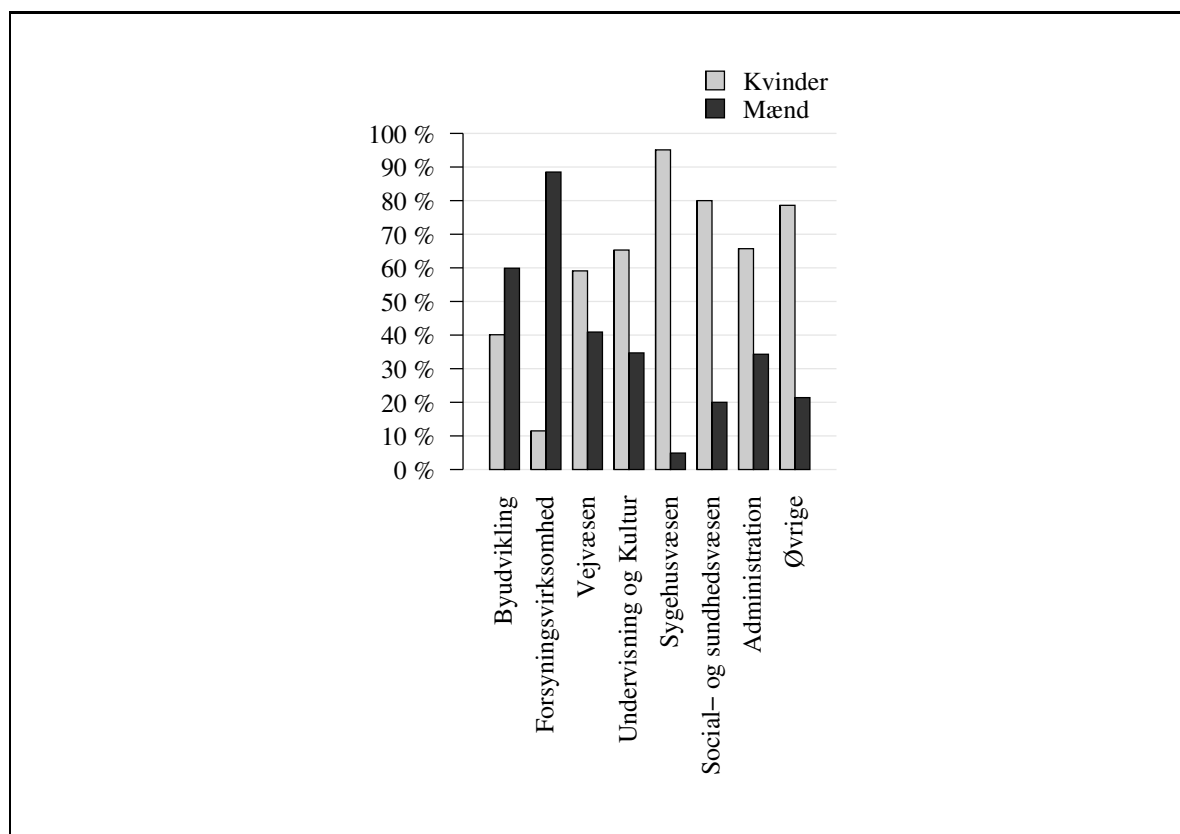
Tabel 1: Antal mænd og kvinder fordelt på overenskomstgrupper

Overenskomstgruppe	Antal			Procentfordeling	
	Kvinder	Mænd	Ialt	% Kvinder	% Mænd
Projektlønsans./pers. i off. arb.tilbud	1.544	1.132	2.676	57,7	42,3
Psykologiske konsulenter	8	4	12	66,7	33,3
Pæd. personale, daginst./klub/skolefr.	41.559	10.028	51.587	80,6	19,4
Pædagogisk personale, døgninst. mv.	16.219	5.639	21.858	74,2	25,8
Pædagogiske konsulenter	134	42	176	76,1	23,9
Pædagogmedhjælpere	28.031	6.904	34.935	80,2	19,8
Pædagogstuderende	3.588	793	4.381	81,9	18,1
Radiografelever	149	67	216	69,0	31,0
Reng./husass./køkkenarb., Kbh, Frb	2.728	484	3.212	84,9	15,1
Rengøringsassistenter, arf, KL	21.352	1.624	22.976	92,9	7,1
Serviceass. m.fl. ved parkeringskorps	80	49	129	62,0	38,0
Serviceassistentelever	32	6	38	84,2	15,8
Servicemedarb./-assistenter v. sygehuse	1.056	439	1.495	70,6	29,4
Skov- og landskabsingeniører	17	90	107	15,9	84,1
Social- og sundhedspersonale	101.142	5.813	106.955	94,6	5,4
Socialpædagoger, hjemme-hos, Kbh	21	4	25	84,0	16,0
Socialrådg./socialformidlere	5.917	1.274	7.191	82,3	17,7
Specialarb./fagl.gartnere/brolæggere mv	1.556	14.207	15.763	9,9	90,1
Syersker	2	0	2	100,0	0,0
Syge- og sundhedspersonale, Arf	33.023	1.379	34.402	96,0	4,0
Syge- og sundhedspersonale, basisgr., KL	10.253	225	10.478	97,9	2,1
Syge- og sundhedspersonale, ledere, Arf	3.612	245	3.857	93,6	6,4
Syge- og sundhedspersonale, ledere, KL	2.678	152	2.830	94,6	5,4
Syge-, hjemme- og sundhedsplejersker, Frb	167	9	176	94,9	5,1
Sygehusapotekere	9	7	16	56,2	43,8
Sygehuslæger (hon.løn)	22	87	109	20,2	79,8
Sygeplejerskestuderende (praktikudd.)	972	46	1.018	95,5	4,5
Sygeplejerskeuddannet personale, Kbh	1.177	72	1.249	94,2	5,8
Tandklinikassistenter	2.282	0	2.282	100,0	0,0
Tandlæger	1.023	236	1.259	81,3	18,7
Tandplejere, Kl, Kbh, Frb	272	9	281	96,8	3,2
Tandteknikere og -elever, Kbh, Frb	1	3	4	25,0	75,0
Tekn. serv.medarb./-ledere, p-vagter, KL	1.220	6.995	8.215	14,9	85,1
Tekn.Servicemedarb./led. & Arb.led., Fr	5	108	113	4,4	95,6
Teknisk personale, Kbh	131	125	256	51,2	48,8
Tekniske designere m.fl., arf, KL, Frb	1.289	601	1.890	68,2	31,8
Tilsynsass. v. levnedsmiddelkontrollen	1	0	1	100,0	0,0
Tilsynsførende ass., forsorgshjem	139	137	276	50,4	49,6
Tilsynsførende læger, plejehjem	0	13	13	0,0	100,0
Tolke	153	40	193	79,3	20,7
Underordnede læger (reservelæger)	2.505	2.608	5.113	49,0	51,0
Vaskeripersonale	53	12	65	81,5	18,5
Økonomaelever	70	3	73	95,9	4,1
Økonomaer og køkkenl.,(ledergr.),kbh,frb	56	4	60	93,3	6,7
Øvrige	2.379	1.999	4.378	54,3	45,7
Total	459.128	147.350	606.478	75,7	24,3

Tabel 2: Antal mænd og kvinder fordelt på forhandlings- og ansættelsesområde

2.1 Amtsrådsforeningen

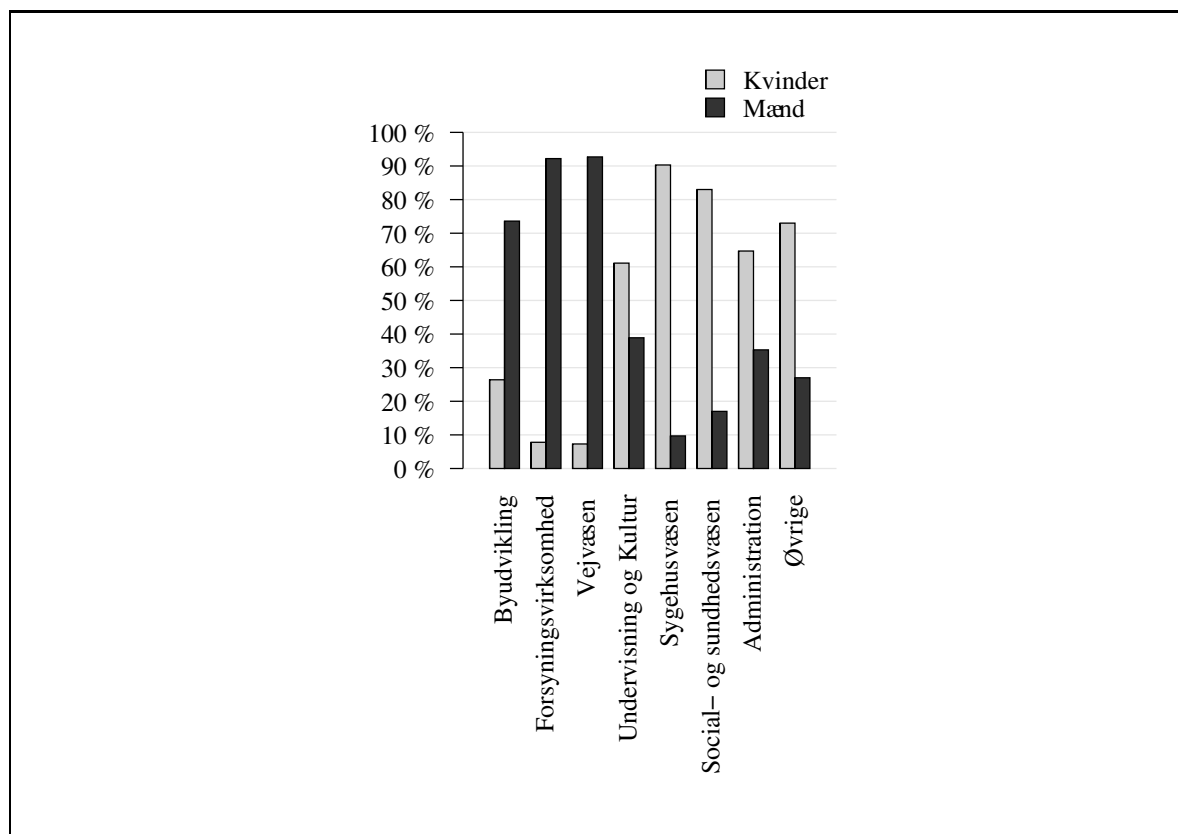
Ansættelsesområde	Kvinder	Antal Mænd	Ialt
Byudvikling	4.436	2.267	6.703
Forsyningsvirksomhed	1.227	670	1.897
Vejvæsen	22	622	644
Undervisning og Kultur	11.608	6.258	17.866
Sygehusvæsen	71.963	15.643	87.606
Social- og sundhedsvæsen	26.294	8.402	34.696
Administration	3.604	2.342	5.946
Øvrige	213	157	370
Total	119.367	36.361	155.728



Tabel 2: Antal mænd og kvinder fordelt på forhandlings- og ansættelsesområde

2.2 KL

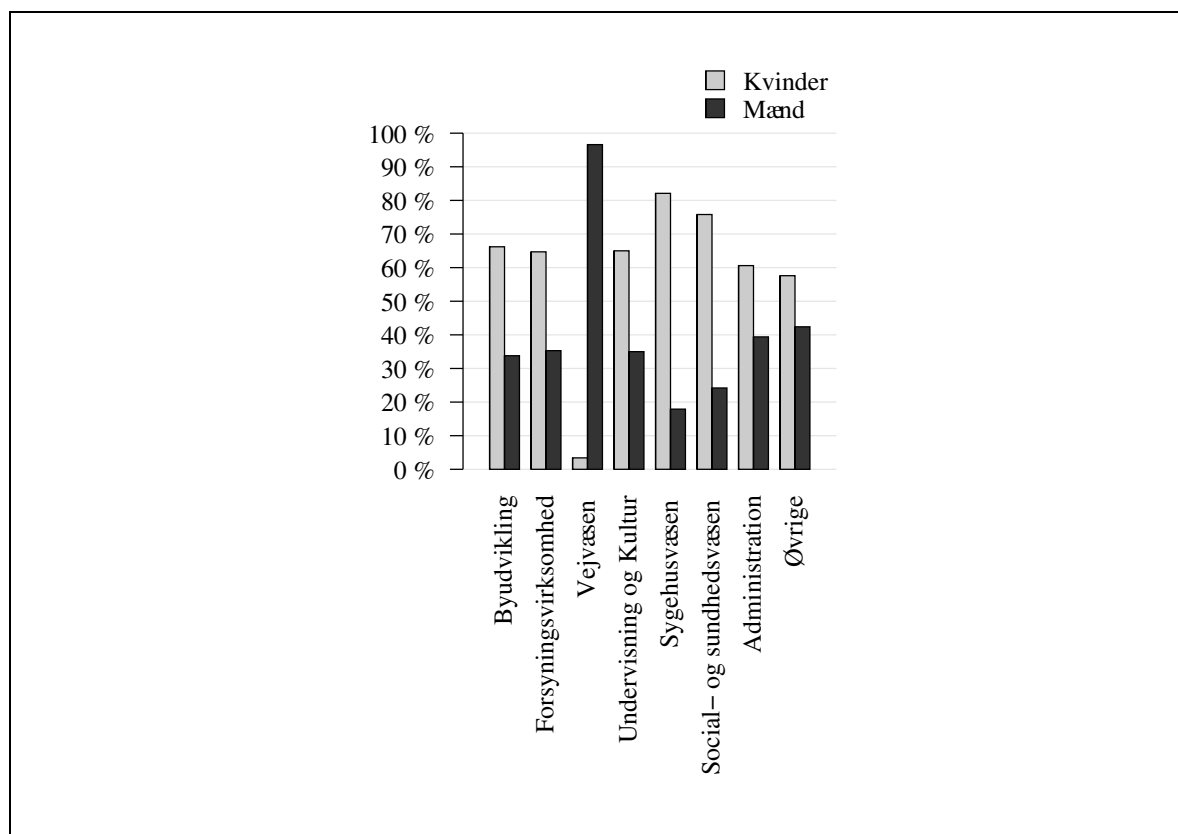
Ansættelsesområde	Antal		Ialt
	Kvinder	Mænd	
Byudvikling	3.645	8.074	11.719
Forsyningsvirksomhed	1.345	5.238	6.583
Vejvæsen	527	5.850	6.377
Undervisning og Kultur	73.874	39.346	113.220
Sygehusvæsen	3.705	1.738	5.443
Social- og sundhedsvæsen	192.083	22.461	214.544
Administration	28.817	13.086	41.903
Øvrige	1.925	1.256	3.181
Total	305.921	97.049	402.970



Tabel 2: Antal mænd og kvinder fordelt på forhandlings- og ansættelsesområde

2.3 Københavns Kommune

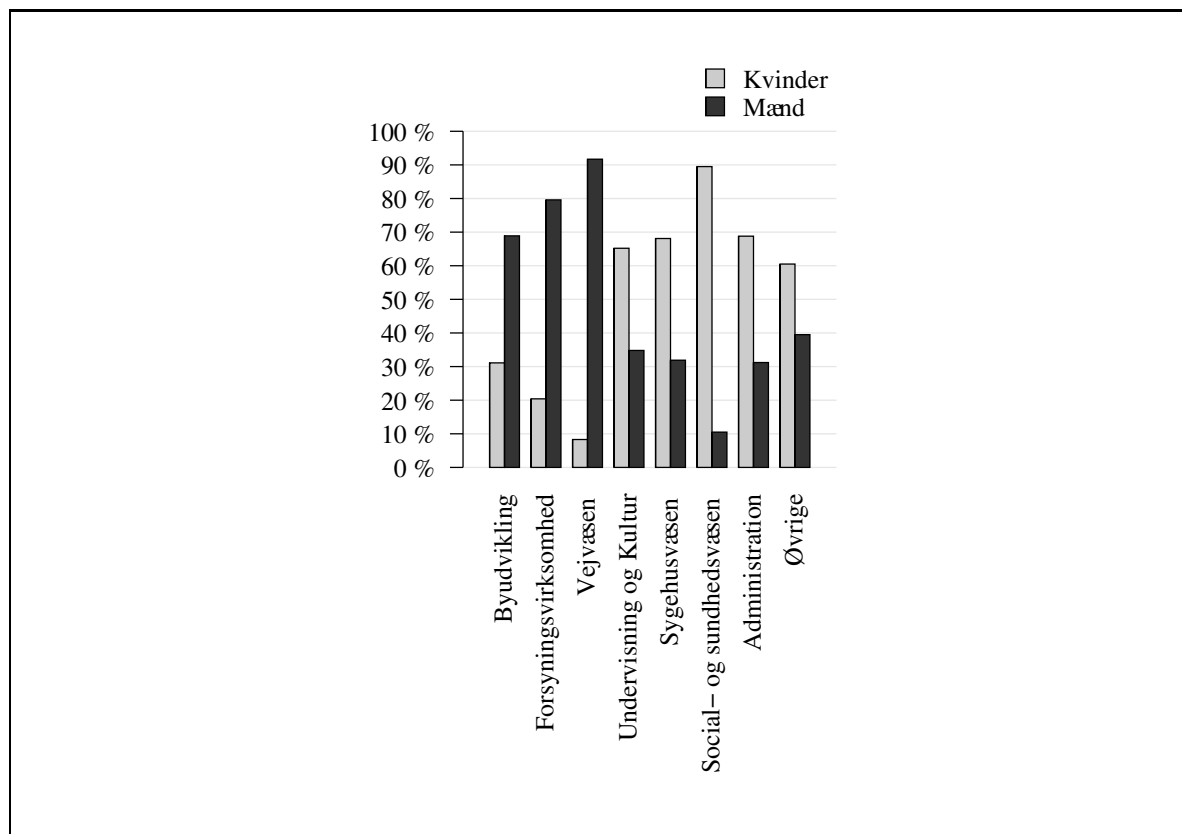
Ansættelsesområde	Antal		Ialt
	Kvinder	Mænd	
Byudvikling	346	517	863
Forsyningsvirksomhed	246	1.898	2.144
Vejvæsen	146	101	247
Undervisning og Kultur	4.839	2.567	7.406
Sygehusvæsen	39	2	41
Social- og sundhedsvæsen	19.808	4.955	24.763
Administration	3.882	2.028	5.910
Øvrige	11	3	14
Total	29.317	12.071	41.388



Tabel 2: Antal mænd og kvinder fordelt på forhandlings- og ansættelsesområde

2.4 Frederiksberg Kommune

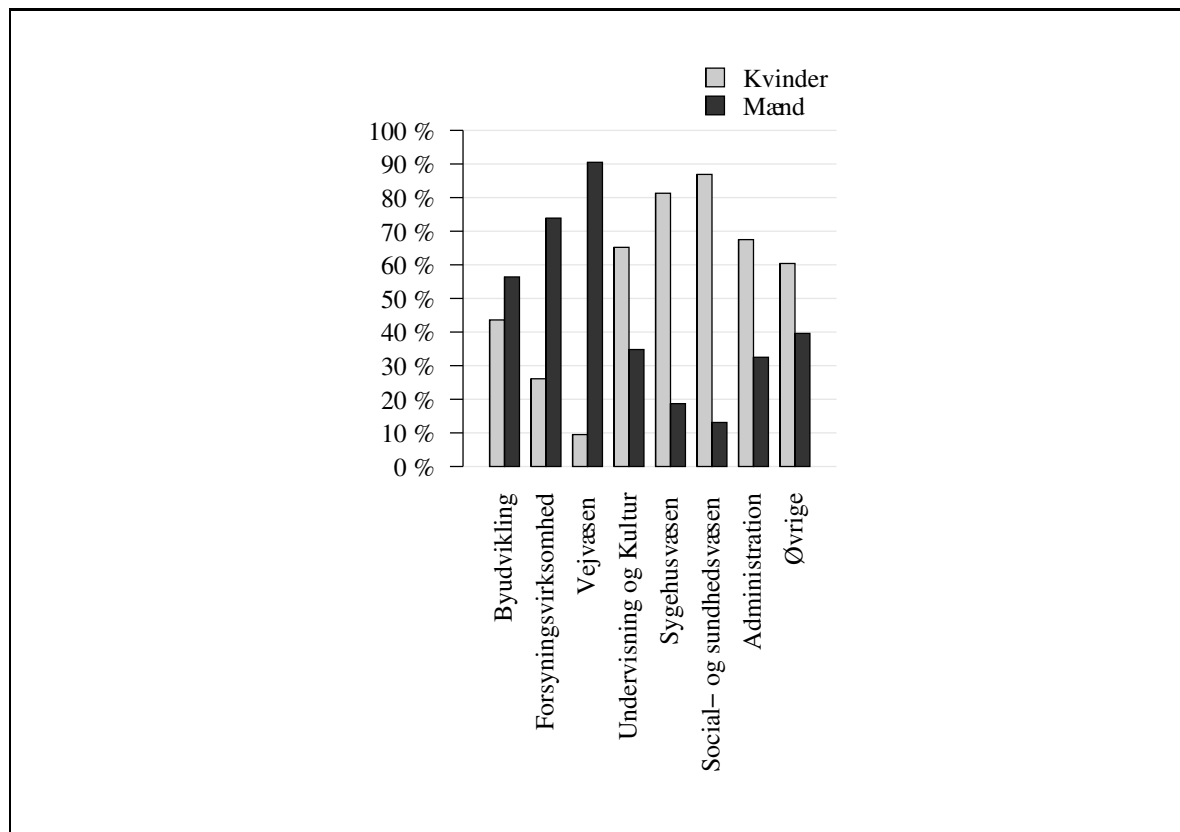
Ansættelsesområde	Antal		Ialt
	Kvinder	Mænd	
Byudvikling	37	103	140
Forsyningsvirksomhed	17	202	219
Vejvæsen	7	89	96
Undervisning og Kultur	909	578	1.487
Sygehusvæsen	56	6	62
Social- og sundhedsvæsen	2.975	611	3.586
Administration	495	270	765
Øvrige	27	10	37
Total	4.523	1.869	6.392



Tabel 2: Antal mænd og kvinder fordelt på forhandlings- og ansættelsesområde

2.5 Hele landet

Ansættelsesområde	Antal		Ialt
	Kvinder	Mænd	
Byudvikling	8.464	10.961	19.425
Forsyningsvirksomhed	2.835	8.008	10.843
Vejvæsen	702	6.662	7.364
Undervisning og Kultur	91.230	48.749	139.979
Sygehusvæsen	75.763	17.389	93.152
Social- og sundhedsvæsen	241.160	36.429	277.589
Administration	36.798	17.726	54.524
Øvrige	2.176	1.426	3.602
Total	459.128	147.350	606.478



Tabel 3: Overenskomstgrupper fordelt på kvinde- og mandefag

3.1 Kvindefag - overenskomstgrupper med over 90 procent kvinder

Overenskomstgruppe	
Dagplejeledere m.fl.	Dagplejere
Ergo- og fysioterapeuter m.v., Kl	Ergo-/fysioterapeuter/afsp.pæd., Kbh,Frb
Ernærings- og husholdningsøkonomer	Familievejledere
Husassistenter, arf, KL	Husholdningsledere
Jordemødre	Kantineledere/rengøringsledere/-chefer
Køkkenass./økonomaer m.fl. Kl, Kbh, Frb	Køkkenassistentelever
Lægeseekretærer, arf, KL, Frb	Neurofysiologiassistenter og -elever
Oldfrueassistenter	Rengøringsassistenter, arf, KL
Social- og sundhedspersonale	Syersker
Syge- og sundhedspersonale, Arf	Syge- og sundhedspersonale, basisgr., KL
Syge- og sundhedspersonale, ledere, Arf	Syge- og sundhedspersonale, ledere, KL
Syge-, hjemme- og sundhedsplejersker, Frb	Sygeplejerskestuderende (praktikudd.)
Sygeplejerskeuddannet personale, Kbh	Tandklinikassistenter
Tandplejere, Kl, Kbh, Frb	Tilsynsass. v. levnedsmiddelkontrollen
Økonomaelever	Økonomaer og køkkenl., (ledergr.), kbh, frb

3.2 Overvejende kvindefag - overenskomstgrupper med 60-90 procent kvinder

Overenskomstgruppe	
Audiologiassistenter og -elever	Bibliotekarer, ikke-faguddannede
Bibliotekarer, incl. ledere	Biografledere og -direktører
Børne-/ungdoms-/plejehj.konsulenter, Kbh	Egu-elever, praktikaftale
Fodterapeuter, Kbh, Frb	Fotografer
Handicappedsagere	Kontor- og edb-personale, Arf, KL, Frb
Kontoradministrativt personale, Kbh	Laborantelever
Laboratorie- og miljøpersonale	Ledere/mellemledere v. komm. ældreomsorg
Lærere m.fl. ved sygeplejeskoler m.v.	Lærere m.fl., folkeskolen
Lærere m.fl., vidtg. specialundv. m.m.	Omsorgs- og pædagogmedhjælpere
Pgu-elever	Piccoloer/piccoliner, arf, Kbh, Frb
Psykologiske konsulenter	Pæd. personale, daginst./klub/skolefr.
Pædagogisk personale, døgninst. mv.	Pædagogiske konsulenter
Pædagogmedhjælpere	Pædagogstuderende
Radiografelever	Reng./husass./køkkenarb., Kbh, Frb
Serviceass. m.fl. ved parkeringskorps	Serviceassistentelever
Service-medarb./-assistenter v. sygehuse	Socialpædagoger, hjemme-hos, Kbh
Socialrådg./socialformidlere	Tandlæger
Tekniske designere m.fl., arf, KL, Frb	Tolke
Vaskeripersonale	

Tabel 3: Overenskomstgrupper fordelt på kvinde- og mandefag

3.3 Fag med lige mange mænd og kvinder

Overenskomstgruppe	
Akademikere	Journalister
Konserveringsteknikere og formgivere	Ledende servicepersonale
Legepladspersonale	Lærere, gymn./hf-kurser
Medicinstud. i underordnet lægestilling	Miljøteknikere, ARF
Musikskolelærere	Personale ved aftenskoler/fritidsunderv.
Projektlønsans./pers. i off. arb.tilbud	Sygehusapotekere
Teknisk personale, Kbh	Tilsynsførende ass., forsorgshjem
Underordnede læger (reservelæger)	Øvrige

3.4 Overvejende mandefag - overenskomstgrupper med 60-90 procent mænd

Overenskomstgruppe	
Amtsbetj./pedeller v. ældrebol., arf	Buschauffører m.v.
Bygningskonstruktører	Chefer, Arf
Chefer, KL	Edb-personale, ARF
Edb-personale, Kbh	Ejendomsfunktionærer
Formænd, mestre, skolebetjente, kbh	Grafisk personale
Håndværkere, tjenestemænd, Kbh	Kommunallæger
Kort- og Landmålingsteknikere	Ledende administrativt pers., Kbh,Frb
Ledende værkst.pers. mv., klientværkst.	Læge-, spec.læge- og tandlægekonsulenter
Maskinmestre, Frb.	Museumspersonale
Musikere m.fl., landsdelsorkestre	Musikskoleledere
Overlæger m.v., Kbh	Overlæger mv., sygehuse
Overtandlæger/tandlæger, sygehuse m.v.	Pers. ansat v. HT, Arriva og bus-danmark
Personale ved teatre	Skov- og landskabsingeniører
Sygehuslæger (hon.løn)	Tandteknikere og -elever, Kbh,Frb
Tekn. serv.medarb./-ledere, p-vagter, KL	

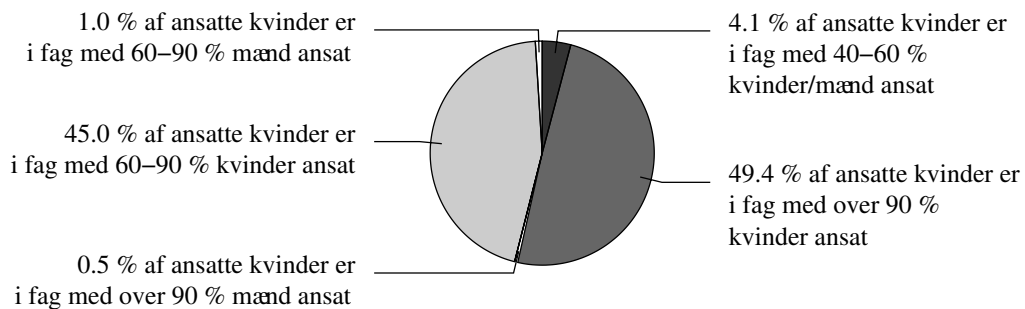
3.5 Mandefag - overenskomstgrupper med over 90 procent mænd

Overenskomstgruppe	
Amtsvejtmænd m.fl., arf	Arbejds-, vej- og gartnerformænd, KL
Beredskabspers. i basis- og mesterstill.	Beredskabspers. i chef/lederstillinger
Betjente, underformænd og medhj., Kbh	Brandpersonale, deltidsbeskæftiget
Chefer, miljø- og levnedsmiddelkontrol	Flyvepladspersonale
Gasmekanikere, naturgasselskaber	Hal-, stadion- og idrætsinspektører
Håndværkere	Kedel- maskin- og motorpassere
Kontraktansatte i HUR	Ledende brandpersonale, kbh
Maritimt personale	Maskinmestre, Kbh
Maskinmestre/sygehusmaskinmestre, Arf	Mesterstillinger m.v.
Miljøkontrollører ved miljøkontrollen	Pedeller/skolebetjente, arf
Personale v. komm. forsyningsvirks. mv.	Portører/sygehusportører
Specialarb./fagl.gartnere/brolæggere mv	Tekn.Servicemedarb./led. & Arb.led., Fr
Tilsynsførende læger, plejehjem	

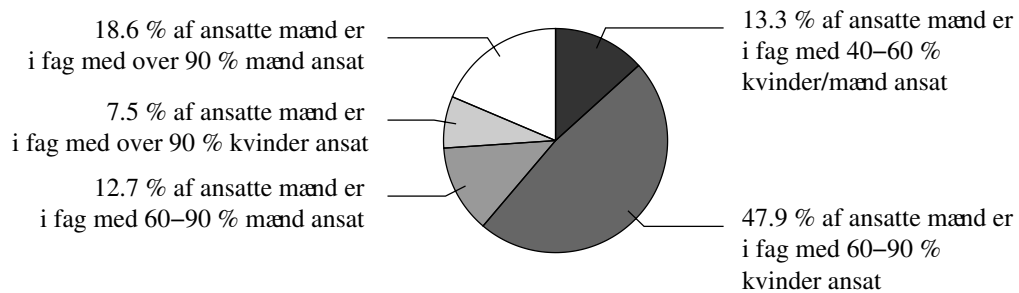
Tabel 4: Antal mænd og kvinder fordelt på kvinde- og mandefag

Fordeling	Kvinder	Antal Mænd	Ialt
Fag med over 90 % kvinder ansat	226.766	10.991	237.757
Fag med 60 - 90 % kvinder ansat	206.799	70.575	277.374
Fag med 40 - 60 % kvinder/mænd ansat	18.883	19.605	38.488
Fag med 60 - 90 % mænd ansat	4.542	18.748	23.290
Fag med over 90 % mænd ansat	2.138	27.431	29.569
Total	459.128	147.350	606.478

Figur 1: Kvinder fordelt på kvindefag og mandefag



Figur 2: Mænd fordelt på kvindefag og mandefag



Tabel 5: Antal mænd og kvinder fordelt på ugentlig arbejdstid og ansættelsesområde

5.1 Byudvikling

Timer/uge	Antal månedslønnede			Antal timelønnede		
	Kvinder	Mænd	Ialt	Kvinder	Mænd	Ialt
0 - 18,4	515	196	711	1.349	987	2.336
18,5 - 20,9	236	36	272	47	29	76
21,0 - 26,9	353	55	408	60	50	110
27,0 - 32,9	1.272	152	1.424	39	26	65
33,0 - 36,9	287	28	315	21	18	39
37	4.240	9.303	13.543	45	81	126
Total	6.903	9.770	16.673	1.561	1.191	2.752

5.2 Forsyningsvirksomhed

Timer/uge	Antal månedslønnede			Antal timelønnede		
	Kvinder	Mænd	Ialt	Kvinder	Mænd	Ialt
0 - 18,4	175	63	238	351	308	659
18,5 - 20,9	87	11	98	17	10	27
21,0 - 26,9	101	23	124	23	32	55
27,0 - 32,9	351	47	398	12	16	28
33,0 - 36,9	104	19	123	11	15	26
37	1.584	7.430	9.014	19	34	53
Total	2.402	7.593	9.995	433	415	848

5.3 Vejvæsen

Timer/uge	Antal månedslønnede			Antal timelønnede		
	Kvinder	Mænd	Ialt	Kvinder	Mænd	Ialt
0 - 18,4	20	5	25	41	30	46
18,5 - 20,9	8	6	14	1	4	5
21,0 - 26,9	12	4	16	3	11	14
27,0 - 32,9	39	9	48	1	9	10
33,0 - 36,9	12	2	14	4	6	10
37	551	6.536	7.087	10	40	50
Total	642	6.562	7.204	60	100	160

Tabel 5: Antal mænd og kvinder fordelt på ugentlig arbejdstid og ansættelsesområde

5.4 Undervisning og kultur

Timer/uge	Antal månedslønnede			Antal timelønnede		
	Kvinder	Mænd	Ialt	Kvinder	Mænd	Ialt
0 - 18,4	5.976	1.407	7.383	11.908	9.854	21.762
18,5 - 20,9	1.848	316	2.164	341	204	545
21,0 - 26,9	5.386	987	6.373	468	351	819
27,0 - 32,9	11.654	1.627	13.281	245	145	390
33,0 - 36,9	4.163	656	4.819	98	49	147
37	49.014	33.047	82.061	129	106	235
Total	78.041	38.040	116.081	13.189	10.709	23.898

5.5 Sygehusvæsen

Timer/uge	Antal månedslønnede			Antal timelønnede		
	Kvinder	Mænd	Ialt	Kvinder	Mænd	Ialt
0 - 18,4	1.529	210	1.739	3.317	819	4.136
18,5 - 20,9	1.469	39	1.508	140	38	178
21,0 - 26,9	3.620	107	3.727	161	52	213
27,0 - 32,9	21.121	479	21.600	186	45	231
33,0 - 36,9	4.304	336	4.640	113	23	136
37	39.636	15.168	54.804	167	73	240
Total	71.679	16.339	88.018	4.084	1.050	5.134

5.6 Social og sundhedsvæsen

Timer/uge	Antal månedslønnede			Antal timelønnede		
	Kvinder	Mænd	Ialt	Kvinder	Mænd	Ialt
0 - 18,4	5.112	828	5.940	23.179	6.264	29.443
18,5 - 20,9	4.357	359	4.716	1.109	263	1.372
21,0 - 26,9	12.931	777	13.708	2.178	493	2.671
27,0 - 32,9	68.309	3.512	71.821	1.952	407	2.359
33,0 - 36,9	27.102	3.954	31.056	1.131	425	1.556
37	92.388	18.636	111.024	1.412	511	1.923
Total	210.199	28.066	238.265	30.961	8.363	39.324

Tabel 5: Antal mænd og kvinder fordelt på ugentlig arbejdstid og ansættelsesområde

5.7 Administration

Timer/uge	Antal månedslønnede			Antal timelønnede		
	Kvinder	Mænd	Ialt	Kvinder	Mænd	Ialt
0 - 18,4	1.004	316	1.320	631	211	842
18,5 - 20,9	713	64	777	25	12	37
21,0 - 26,9	1.243	84	1.327	63	8	71
27,0 - 32,9	4.947	222	5.169	37	8	45
33,0 - 36,9	1.594	69	1.663	28	11	39
37	26.427	16.690	43.117	86	31	117
Total	35.928	17.445	53.373	870	281	1.151

5.8 Øvrige

Timer/uge	Antal månedslønnede			Antal timelønnede		
	Kvinder	Mænd	Ialt	Kvinder	Mænd	Ialt
0 - 18,4	64	13	77	947	480	1.427
18,5 - 20,9	28	9	37	36	9	45
21,0 - 26,9	54	6	60	55	22	77
27,0 - 32,9	151	27	178	46	19	65
33,0 - 36,9	40	8	48	30	9	39
37	666	804	1.470	59	20	79
Total	1.003	867	1.870	1.173	559	1.732

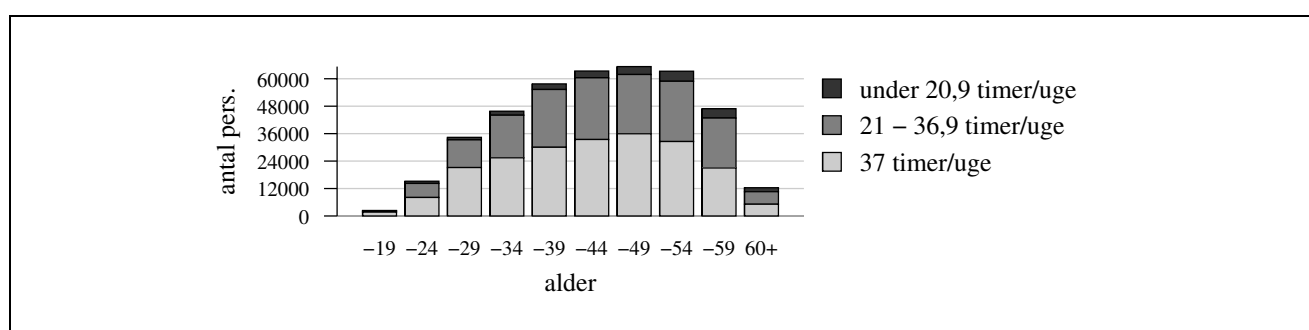
5.9 Alle ansættelsesområder

Timer/uge	Antal månedslønnede			Antal timelønnede		
	Kvinder	Mænd	Ialt	Kvinder	Mænd	Ialt
0 - 18,4	14.395	3.038	17.433	41.723	18.953	60.676
18,5 - 20,9	8.746	840	9.586	1.716	569	2.285
21,0 - 26,9	23.700	2.043	25.743	3.011	1.019	4.030
27,0 - 32,9	107.844	6.075	113.919	2.518	675	3.193
33,0 - 36,9	37.606	5.072	42.678	1.436	556	1.992
37	214.506	107.614	322.120	1.927	896	2.823
Total	406.797	124.682	531.479	52.331	22.668	74.999

Tabel 6: Antal mænd og kvinder fordelt på aflønningsform, alder og ugentlig arbejdstid

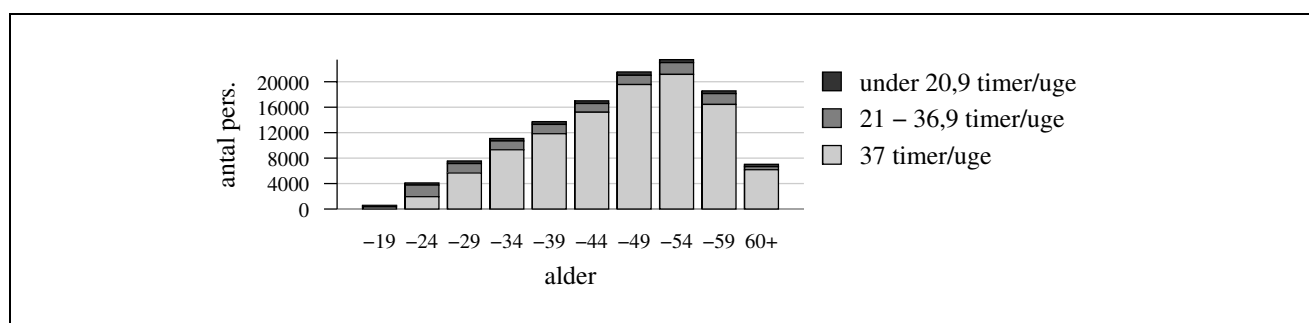
6.1 Månedslønnede kvinder

Timer/uge	Antal i aldersintervaller										Ialt
	-19	20-24	25-29	30-34	35-39	40-44	45-49	50-54	55-59	60+	
0-18,4	123	564	726	1.138	1.508	1.770	2.106	2.720	2.529	1.211	14.395
18,5-20,9	74	408	384	611	950	1.197	1.350	1.687	1.554	531	8.746
21,0-26,9	128	1.025	1.103	1.924	3.009	3.583	3.825	4.273	3.640	1.190	23.700
27,0-32,9	282	3.763	7.852	12.184	16.596	17.689	16.668	16.108	13.214	3.488	107.844
33,0-36,9	105	1.350	3.150	4.521	5.653	5.688	5.418	5.951	4.973	797	37.606
37	1.694	8.098	21.170	25.428	30.039	33.442	35.946	32.559	20.991	5.139	214.506
Total	2.406	15.208	34.385	45.806	57.755	63.369	65.313	63.298	46.901	12.356	406.797



6.2 Månedslønnede mænd

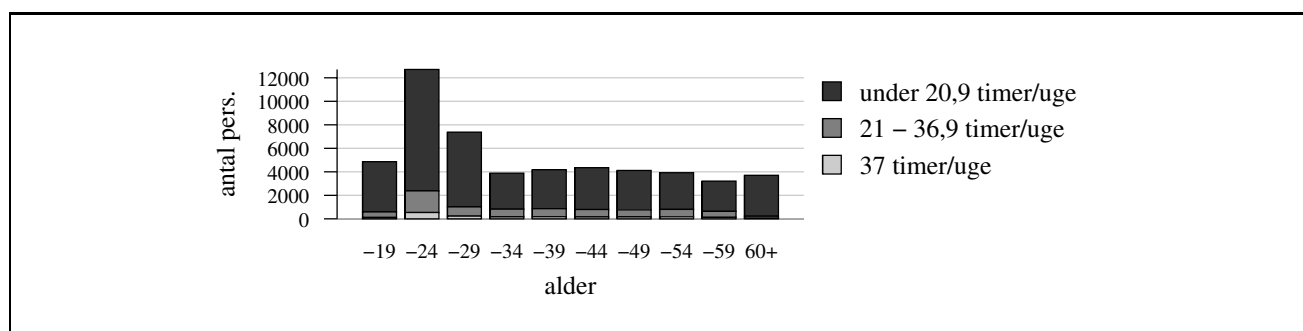
Timer/uge	Antal i aldersintervaller										Ialt
	-19	20-24	25-29	30-34	35-39	40-44	45-49	50-54	55-59	60+	
0-18,4	44	209	293	302	354	343	428	387	355	323	3.038
18,5-20,9	30	133	118	87	84	81	102	83	73	49	840
21,0-26,9	79	449	238	195	229	193	204	190	136	130	2.043
27,0-32,9	82	1.015	837	708	720	674	667	679	451	242	6.075
33,0-36,9	30	355	402	480	510	506	582	979	1.118	110	5.072
37	318	1.941	5.668	9.311	11.835	15.211	19.560	21.156	16.436	6.178	107.614
Total	583	4.102	7.556	11.083	13.732	17.008	21.543	23.474	18.569	7.032	124.682



Tabel 6: Antal mænd og kvinder fordelt på aflønningsform, alder og ugentlig arbejdstid

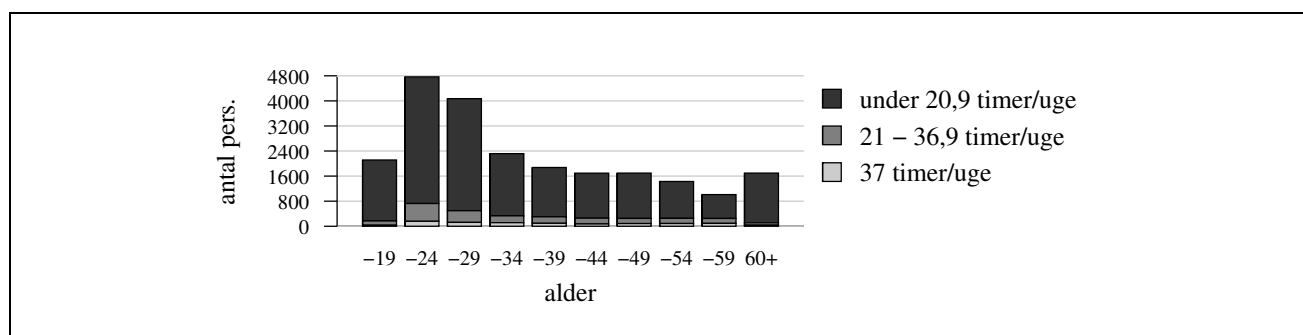
6.3 Timelønnede kvinder

Timer/uge	Antal i aldersintervaller										Ialt
	-19	20-24	25-29	30-34	35-39	40-44	45-49	50-54	55-59	60+	
0-18,4	4.157	9.943	6.119	2.911	3.148	3.406	3.209	2.962	2.434	3.434	41.723
18,5-20,9	113	388	241	153	172	155	145	160	139	50	1.716
21,0-26,9	184	755	367	275	292	276	277	254	221	110	3.011
27,0-32,9	188	662	277	232	268	236	203	232	172	48	2.518
33,0-36,9	99	424	143	146	119	118	116	141	115	15	1.436
37	119	539	231	170	183	162	168	177	129	49	1.927
Total	4.860	12.711	7.378	3.887	4.182	4.353	4.118	3.926	3.210	3.706	52.331



6.4 Timelønnede mænd

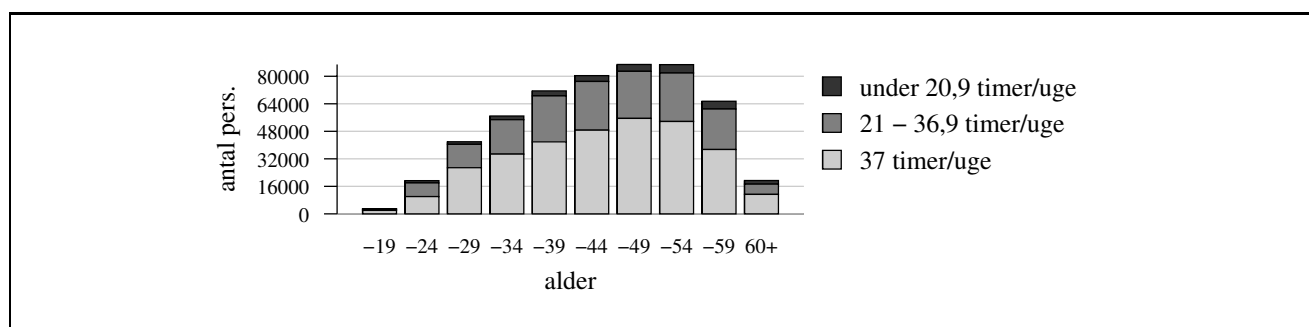
Timer/uge	Antal i aldersintervaller										Ialt
	-19	20-24	25-29	30-34	35-39	40-44	45-49	50-54	55-59	60+	
0-18,4	1.913	3.879	3.473	1.916	1.529	1.397	1.412	1.141	738	1.555	18.953
18,5-20,9	31	161	102	69	45	39	34	36	23	29	569
21,0-26,9	62	288	188	99	96	84	69	46	44	43	1.019
27,0-32,9	54	188	110	70	63	54	47	40	27	22	675
33,0-36,9	20	92	75	49	48	47	48	78	86	13	556
37	34	158	123	114	94	73	86	88	92	34	896
Total	2.114	4.766	4.071	2.317	1.875	1.694	1.696	1.429	1.010	1.696	22.668



Tabel 6: Antal mænd og kvinder fordelt på aflønningsform, alder og ugentlig arbejdstid

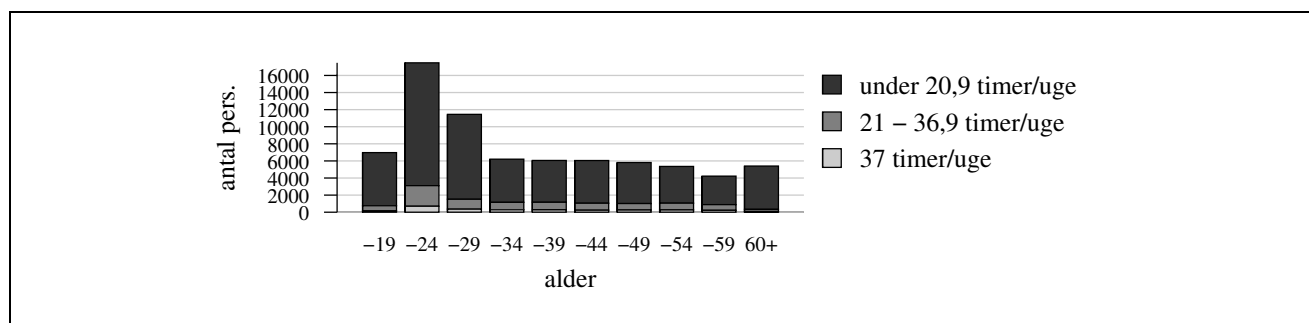
6.5 Samlet månedslønnede

Timer/uge	Antal i aldersintervaller										Ialt
	-19	20-24	25-29	30-34	35-39	40-44	45-49	50-54	55-59	60+	
0-18,4	167	773	1.019	1.440	1.862	2.113	2.534	3.107	2.884	1.534	17.433
18,5-20,9	104	541	502	698	1.034	1.278	1.452	1.770	1.627	580	9.586
21,0-26,9	207	1.474	1.341	2.119	3.238	3.776	4.029	4.463	3.776	1.320	25.743
27,0-32,9	364	4.778	8.689	12.892	17.316	18.363	17.335	16.787	13.665	3.730	113.919
33,0-36,9	135	1.705	3.552	5.001	6.163	6.194	6.000	6.930	6.091	907	42.678
37	2.012	10.039	26.838	34.739	41.874	48.653	55.506	53.715	37.427	11.317	322.120
Total	2.989	19.310	41.941	56.889	71.487	80.377	86.856	86.772	65.470	19.388	531.479



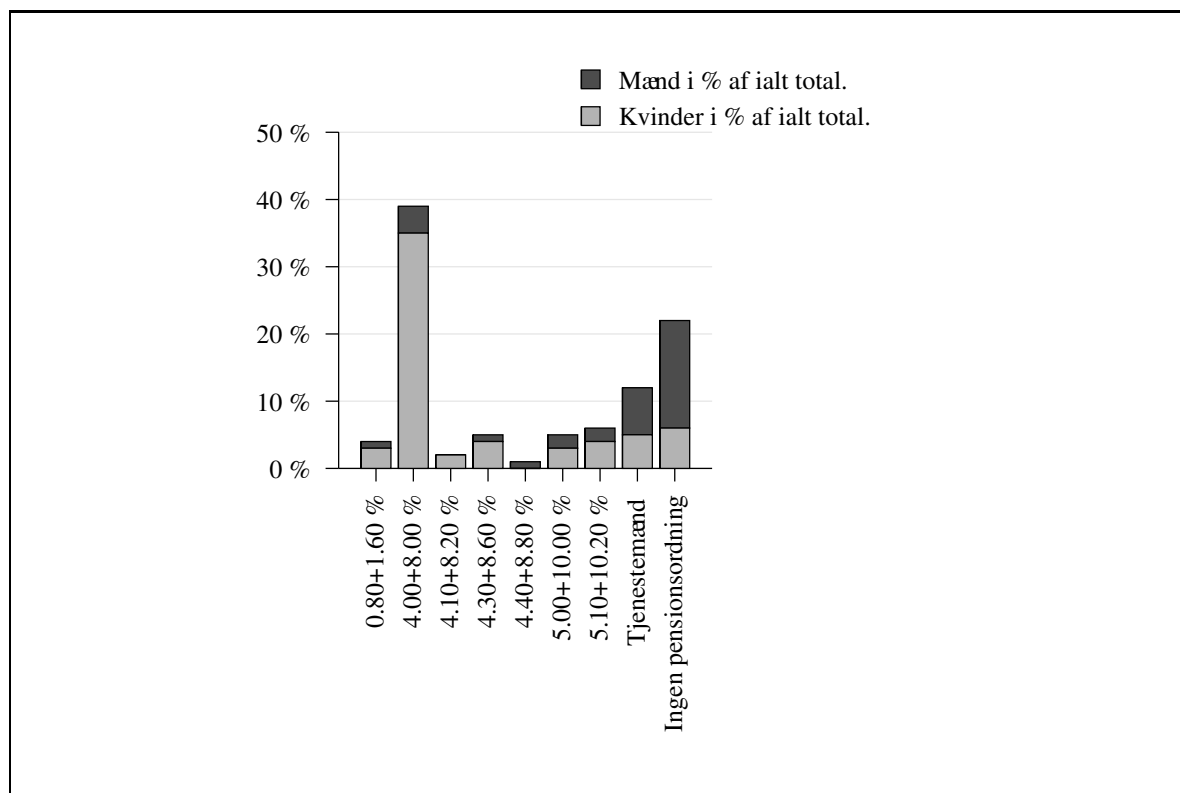
6.6 Samlet timelønnede

Timer/uge	Antal i aldersintervaller										Ialt
	-19	20-24	25-29	30-34	35-39	40-44	45-49	50-54	55-59	60+	
0-18,4	6.070	13.822	9.592	4.827	4.677	4.803	4.621	4.103	3.172	4.989	60.676
18,5-20,9	144	549	343	222	217	194	179	196	162	79	2.285
21,0-26,9	246	1.043	555	374	388	360	346	300	265	153	4.030
27,0-32,9	242	850	387	302	331	290	250	272	199	70	3.193
33,0-36,9	119	516	218	195	167	165	164	219	201	28	1.992
37	153	697	354	284	277	235	254	265	221	83	2.823
Total	6.974	17.477	11.449	6.204	6.057	6.047	5.814	5.355	4.220	5.402	74.999



Tabel 7: Antal mænd og kvinder fordelt på pensionsordning

Pensionsordning	Antal			Kvinder i % af kvinder total	Mænd i % af mænd total	Ialt i % af ialt total
	Kvinder	Mænd	Ialt			
0.80+1.60 %	17.943	5.609	23.552	3,9	3,8	3,9
4.00+8.00 %	211.349	22.750	234.099	46,0	15,4	38,6
4.10+8.20 %	14.903	1.603	16.506	3,2	1,1	2,7
4.20+8.40 %	3.247	898	4.145	0,7	0,6	0,7
4.30+8.60 %	23.899	7.811	31.710	5,2	5,3	5,2
4.40+8.80 %	1.164	8.960	10.124	0,3	6,1	1,7
4.50+9.00 %	552	721	1.273	0,1	0,5	0,2
4.60+9.20 %	153	3.280	3.433	0,0	2,2	0,6
5.00+10.00 %	17.321	10.676	27.997	3,8	7,2	4,6
5.10+10.20 %	25.972	15.061	41.033	5,7	10,2	6,8
Øvrige	530	1.827	2.357	0,1	1,2	0,4
Tjenestemandsansatte	42.409	29.753	72.162	9,2	20,2	11,9
Reglementsansatte	2.456	382	2.838	0,5	0,3	0,5
Ingen pensionsordning	97.230	38.019	135.249	21,2	25,8	22,3
Total	459.128	147.350	606.478	100,0	100,0	100,0



Tabel 8: Løndelevfordelt på overenskomstgrupper og køn

Overenskomstgruppe		Kroner i gennemsnit pr måned								
Kategori	Fuld tid	Grund løn	Tillæg	Netto løn	Gene tillæg	Særlig ferieg.	Pension	Brutto løn	Over arb.	Samlet løn
Akademikere										
Kvinder	5.892	21.944	3.324	25.268	54	381	4.115	29.819	65	29.884
Mænd	6.713	23.217	5.256	28.472	193	431	4.630	33.727	99	33.826
Samlet	12.605	22.622	4.353	26.975	128	408	4.390	31.900	83	31.984
Kvindernes løn i % af mænds løn		94,5	63,3	88,7	28,0	88,3	88,9	88,4	66,1	88,3
Amtsbejt./pedeller v. ældrebol., arf										
Kvinder	16	14.964	1.216	16.179	0	243	1.419	17.842	47	17.888
Mænd	110	15.700	2.054	17.754	48	271	1.646	19.719	270	19.990
Samlet	126	15.606	1.948	17.554	42	268	1.617	19.481	242	19.723
Kvindernes løn i % af mænds løn		95,3	59,2	91,1	0,0	89,8	86,2	90,5	17,2	89,5
Arbejds-, vej- og gartnerformænd, KL										
Kvinder	54	18.600	1.068	19.668	334	301	2.215	22.518	72	22.590
Mænd	651	18.695	3.291	21.986	753	351	2.217	25.306	651	25.956
Samlet	704	18.687	3.122	21.809	721	347	2.217	25.094	607	25.701
Kvindernes løn i % af mænds løn		99,5	32,4	89,5	44,4	85,8	99,9	89,0	11,1	87,0
Audiologiassistenter og -elever										
Kvinder	76	16.217	1.367	17.585	81	266	2.084	20.016	83	20.099
Mænd	16	16.531	2.417	18.948	16	289	2.800	22.053	275	22.328
Samlet	92	16.272	1.549	17.821	70	270	2.208	20.369	116	20.486
Kvindernes løn i % af mænds løn		98,1	56,6	92,8	499,2	92,3	74,4	90,8	30,3	90,0
Beredskabspers. i basis- og mesterstill.										
Kvinder	23	16.748	297	17.045	1.912	293	1.856	21.106	578	21.684
Mænd	1.161	18.044	467	18.511	2.006	333	835	21.686	1.682	23.368
Samlet	1.184	18.019	464	18.482	2.004	332	855	21.675	1.660	23.335
Kvindernes løn i % af mænds løn		92,8	63,5	92,1	95,3	88,0	222,2	97,3	34,4	92,8
Beredskabspers. i chef/lederstillinger										
Kvinder	5	18.695	1.623	20.317	2.877	348	3.234	26.776	0	26.776
Mænd	413	14.992	2.125	17.116	4.404	324	2.116	23.960	59	24.018
Samlet	418	15.036	2.119	17.155	4.385	324	2.129	23.993	58	24.051
Kvindernes løn i % af mænds løn		124,7	76,4	118,7	65,3	107,5	152,8	111,8	0,0	111,5
Betjente, underformænd og medhj., Kbh										
Kvinder	28	15.994	1.298	17.292	688	282	733	18.995	797	19.793
Mænd	325	15.993	2.063	18.056	728	289	1.031	20.103	452	20.555
Samlet	353	15.993	2.002	17.995	725	288	1.007	20.015	479	20.494
Kvindernes løn i % af mænds løn		100,0	62,9	95,8	94,6	97,6	71,1	94,5	176,6	96,3
Bibliotekarer, ikke-faguddannede										
Kvinder	23	16.393	1.164	17.557	518	271	1.273	19.619	0	19.619
Mænd	6	16.472	1.119	17.591	464	271	744	19.070	0	19.070
Samlet	29	16.410	1.154	17.564	507	271	1.162	19.504	0	19.504
Kvindernes løn i % af mænds løn		99,5	103,9	99,8	111,8	100,1	171,1	102,9	-	102,9
Bibliotekarer, incl. ledere										
Kvinder	860	20.459	5.558	26.017	504	398	1.896	28.814	0	28.814
Mænd	289	21.961	5.202	27.163	234	411	2.443	30.251	0	30.251
Samlet	1.149	20.836	5.469	26.305	436	401	2.033	29.175	0	29.176
Kvindernes løn i % af mænds løn		93,2	106,8	95,8	215,2	96,8	77,6	95,2	-	95,3

Tabel 8: Løndelev fordelet på overenskomstgrupper og køn

Overenskomstgruppe										
Kategori	Fuld tid	Kroner i gennemsnit pr måned								
		Grund løn	Tillæg	Netto løn	Gene tillæg	Særlig ferieg.	Pension	Brutto løn	Over arb.	Samlet løn
Buschauffører m.v.										
Kvinder	190	15.934	1.464	17.398	1.727	292	2.493	21.910	311	22.220
Mænd	917	15.948	1.736	17.685	1.820	297	2.449	22.251	312	22.563
Samlet	1.108	15.946	1.690	17.636	1.804	296	2.457	22.192	312	22.504
Kvindernes løn i % af mænds løn		99,9	84,3	98,4	94,9	98,1	101,8	98,5	99,4	98,5
Bygningskonstruktører										
Kvinder	78	18.305	3.122	21.427	23	322	3.278	25.050	0	25.050
Mænd	646	18.746	5.288	24.034	164	364	3.799	28.361	71	28.432
Samlet	724	18.699	5.054	23.753	149	359	3.743	28.004	63	28.067
Kvindernes løn i % af mænds løn		97,6	59,0	89,2	13,9	88,4	86,3	88,3	0,0	88,1
Børne-/ungdoms-/plejehj.konsulenter, Kbh										
Kvinder	15	20.008	3.850	23.858	156	371	2.955	27.340	746	28.086
Mænd	8	20.008	4.404	24.412	0	366	2.599	27.378	0	27.378
Samlet	23	20.008	4.044	24.052	101	370	2.830	27.353	485	27.838
Kvindernes løn i % af mænds løn		100,0	87,4	97,7	-	101,4	113,7	99,9	-	102,6
Chefer, Arf										
Kvinder	86	35.664	9.573	45.237	24	679	1.536	47.476	0	47.476
Mænd	344	35.814	11.114	46.928	446	711	1.316	49.401	4	49.405
Samlet	430	35.784	10.806	46.590	362	704	1.360	49.016	3	49.020
Kvindernes løn i % af mænds løn		99,6	86,1	96,4	5,4	95,5	116,7	96,1	0,0	96,1
Chefer, KL										
Kvinder	366	33.560	5.765	39.326	17	593	5.447	45.383	201	45.584
Mænd	1.616	35.380	7.197	42.577	63	640	5.556	48.836	45	48.881
Samlet	1.982	35.044	6.933	41.977	54	632	5.536	48.198	74	48.272
Kvindernes løn i % af mænds løn		94,9	80,1	92,4	27,9	92,6	98,0	92,9	445,1	93,3
Dagplejeledere m.fl.										
Kvinder	1.299	18.579	2.960	21.539	56	325	2.803	24.724	74	24.798
Mænd	16	20.332	3.736	24.068	100	363	3.242	27.773	0	27.773
Samlet	1.314	18.600	2.969	21.570	56	325	2.809	24.760	74	24.834
Kvindernes løn i % af mænds løn		91,4	79,2	89,5	55,7	89,7	86,5	89,0	-	89,3
Dagplejere										
Kvinder	21.652	15.140	1.422	16.563	51	249	1.807	18.671	18	18.688
Mænd	199	15.211	1.015	16.226	25	244	1.243	17.739	6	17.745
Samlet	21.851	15.141	1.418	16.560	51	249	1.802	18.662	18	18.680
Kvindernes løn i % af mænds løn		99,5	140,1	102,1	202,0	102,3	145,4	105,3	290,0	105,3
Edb-personale, ARF										
Kvinder	240	19.197	2.007	21.204	103	323	2.668	24.299	228	24.527
Mænd	417	19.642	1.905	21.547	444	338	2.702	25.031	541	25.572
Samlet	657	19.480	1.942	21.422	319	333	2.690	24.764	427	25.191
Kvindernes løn i % af mænds løn		97,7	105,3	98,4	23,2	95,6	98,8	97,1	42,2	95,9
Egu-elever, praktikaftale										
Kvinder	187	5.439	0	5.439	47	82	0	5.568	0	5.568
Mænd	99	5.453	0	5.453	5	82	0	5.540	5	5.545
Samlet	286	5.444	0	5.444	32	82	0	5.559	2	5.560
Kvindernes løn i % af mænds løn		99,8	-	99,8	859,6	100,4	-	100,5	0,0	100,4

Tabel 8: Løndelevfordelt på overenskomstgrupper og køn

Overenskomstgruppe		Kroner i gennemsnit pr måned								
Kategori	Fuld tid	Grund løn	Tillæg	Netto løn	Gene tillæg	Særlig ferie.	Pension	Brutto løn	Over arb.	Samlet løn
Ejendomsfunktionærer										
Kvinder	7	15.737	100	15.837	62	238	658	16.795	0	16.795
Mænd	104	16.326	1.817	18.143	87	275	1.496	20.001	116	20.117
Samlet	110	16.290	1.710	18.000	85	273	1.444	19.803	109	19.912
Kvindernes løn i % af mænds løn		96,4	5,5	87,3	71,3	86,7	44,0	84,0	0,0	83,5
Ergo- og fysioterapeuter m.v., Kl										
Kvinder	2.170	18.855	1.359	20.214	62	305	3.165	23.746	25	23.771
Mænd	130	18.711	1.280	19.991	44	301	3.070	23.406	17	23.423
Samlet	2.299	18.847	1.355	20.202	61	304	3.160	23.727	25	23.752
Kvindernes løn i % af mænds løn		100,8	106,2	101,1	141,6	101,2	103,1	101,5	150,3	101,5
Ergo-/fysioterapeuter/afsp.pæd., Kbh, Frb										
Kvinder	331	19.542	1.316	20.858	87	315	3.165	24.424	25	24.449
Mænd	24	19.353	895	20.249	44	304	3.260	23.857	0	23.857
Samlet	355	19.530	1.287	20.817	84	314	3.171	24.385	24	24.409
Kvindernes løn i % af mænds løn		101,0	147,0	103,0	197,7	103,3	97,1	102,4	-	102,5
Formænd, mestre, skolebetjente, kbh										
Kvinder	58	18.229	1.814	20.043	81	305	1.711	22.139	184	22.323
Mænd	283	18.909	2.290	21.199	208	339	362	22.107	1.187	23.294
Samlet	340	18.794	2.209	21.003	186	333	590	22.113	1.017	23.130
Kvindernes løn i % af mænds løn		96,4	79,2	94,5	39,0	89,9	473,0	100,1	15,5	95,8
Fotografer										
Kvinder	76	16.637	1.832	18.469	66	279	2.228	21.043	63	21.105
Mænd	45	17.012	1.879	18.891	14	284	2.238	21.427	46	21.473
Samlet	121	16.776	1.850	18.626	47	281	2.232	21.186	56	21.242
Kvindernes løn i % af mænds løn		97,8	97,5	97,8	461,5	98,1	99,6	98,2	137,6	98,3
Grafisk personale										
Kvinder	37	20.070	1.106	21.175	16	319	1.737	23.248	61	23.309
Mænd	97	21.987	617	22.604	46	341	1.844	24.835	55	24.890
Samlet	134	21.454	753	22.206	38	335	1.815	24.394	56	24.450
Kvindernes løn i % af mænds løn		91,3	179,3	93,7	35,4	93,6	94,2	93,6	110,6	93,6
Hal-, stadion- og idrætsinspektører										
Kvinder	13	20.077	2.645	22.721	0	341	3.087	26.149	0	26.149
Mænd	260	20.079	3.508	23.587	27	354	2.821	26.789	10	26.799
Samlet	273	20.079	3.467	23.545	26	354	2.834	26.759	9	26.768
Kvindernes løn i % af mænds løn		100,0	75,4	96,3	0,0	96,2	109,4	97,6	0,0	97,6
Handicappedsagere										
Kvinder	77	14.607	490	15.097	3.301	278	561	19.237	158	19.395
Mænd	29	14.719	1.721	16.440	3.912	305	2.193	22.850	0	22.850
Samlet	106	14.638	827	15.464	3.468	286	1.007	20.225	115	20.340
Kvindernes løn i % af mænds løn		99,2	28,5	91,8	84,4	91,2	25,6	84,2	-	84,9
Husassistenter, arf, KL										
Kvinder	7.389	14.564	1.222	15.786	469	244	1.466	17.966	42	18.008
Mænd	418	14.812	639	15.451	1.283	252	705	17.690	59	17.749
Samlet	7.806	14.578	1.191	15.769	513	245	1.425	17.951	42	17.994
Kvindernes løn i % af mænds løn		98,3	191,3	102,2	36,6	97,1	208,0	101,6	70,2	101,5

Tabel 8: Løndelevfordelt på overenskomstgrupper og køn

Overenskomstgruppe		Kroner i gennemsnit pr måned								
Kategori	Fuld tid	Grund løn	Tillæg	Netto løn	Gene tillæg	Særlig ferie-	Pension	Brutto løn	Over arb.	Samlet løn
Håndværkere										
Kvinder	248	16.855	1.266	18.121	84	274	1.868	20.347	36	20.383
Mænd	4.938	17.669	2.113	19.782	801	316	2.034	22.933	507	23.439
Samlet	5.186	17.630	2.072	19.702	767	314	2.026	22.809	484	23.293
Kvindernes løn i % af mænds løn		95,4	59,9	91,6	10,5	86,5	91,9	88,7	7,0	87,0
Journalister										
Kvinder	37	19.743	7.497	27.240	6	409	4.063	31.718	29	31.747
Mænd	44	19.907	9.370	29.277	68	440	4.382	34.167	0	34.167
Samlet	81	19.832	8.516	28.348	40	426	4.237	33.050	13	33.064
Kvindernes løn i % af mænds løn		99,2	80,0	93,0	9,3	92,9	92,7	92,8	-	92,9
Kantineledere/rengøringsledere/-chefer										
Kvinder	275	18.220	1.233	19.452	74	299	2.192	22.016	379	22.395
Mænd	30	19.240	3.323	22.563	33	340	2.290	25.225	46	25.272
Samlet	305	18.320	1.438	19.758	70	303	2.201	22.332	346	22.678
Kvindernes løn i % af mænds løn		94,7	37,1	86,2	224,7	87,9	95,7	87,3	819,1	88,6
Kommunallæger										
Kvinder	94	30.326	3.866	34.192	4	513	4.221	38.929	0	38.929
Mænd	103	26.912	1.663	28.575	0	429	1.986	30.989	0	30.989
Samlet	198	28.543	2.715	31.259	2	469	3.054	34.783	0	34.783
Kvindernes løn i % af mænds løn		112,7	232,5	119,7	-	119,7	212,6	125,6	-	125,6
Konserveringsteknikere og formgivere										
Kvinder	16	19.461	985	20.446	0	307	2.494	23.246	0	23.246
Mænd	14	19.511	1.309	20.820	0	312	3.134	24.266	0	24.266
Samlet	30	19.484	1.138	20.622	0	309	2.796	23.727	0	23.727
Kvindernes løn i % af mænds løn		99,7	75,3	98,2	-	98,2	79,6	95,8	-	95,8
Kontor- og edb-personale, Arf, KL, Frb										
Kvinder	33.966	18.291	1.350	19.642	74	297	2.202	22.214	109	22.323
Mænd	8.220	20.486	2.061	22.546	78	342	2.557	25.523	185	25.709
Samlet	42.186	18.719	1.489	20.208	74	306	2.271	22.859	124	22.983
Kvindernes løn i % af mænds løn		89,3	65,5	87,1	94,2	86,9	86,1	87,0	58,8	86,8
Kontoradministrativt personale, Kbh										
Kvinder	3.860	18.130	2.107	20.237	40	307	1.168	21.752	182	21.933
Mænd	1.199	20.782	2.549	23.330	116	356	1.163	24.965	261	25.227
Samlet	5.058	18.759	2.211	20.970	58	318	1.167	22.513	201	22.714
Kvindernes løn i % af mænds løn		87,2	82,7	86,7	34,7	86,3	100,4	87,1	69,5	86,9
Kort- og Landmålingsteknikere										
Kvinder	17	17.102	2.504	19.606	13	294	3.126	23.040	0	23.040
Mænd	52	17.389	4.233	21.622	38	325	3.368	25.353	2	25.355
Samlet	69	17.319	3.813	21.132	32	317	3.309	24.791	1	24.793
Kvindernes løn i % af mænds løn		98,4	59,2	90,7	33,7	90,6	92,8	90,9	0,0	90,9
Køkkenass./økonomaer.m.fl. Kl, Kbh, Frb										
Kvinder	3.732	16.371	647	17.018	319	261	1.840	19.438	37	19.475
Mænd	66	16.756	539	17.296	461	268	1.359	19.384	77	19.460
Samlet	3.799	16.378	645	17.023	321	261	1.832	19.437	38	19.475
Kvindernes løn i % af mænds løn		97,7	120,0	98,4	69,2	97,4	135,4	100,3	48,0	100,1

Tabel 8: Løndelev fordelt på overenskomstgrupper og køn

Overenskomstgruppe										
Kategori	Fuld tid	Kroner i gennemsnit pr måned								
		Grund løn	Tillæg	Netto løn	Gene tillæg	Særlig ferie.	Pension	Brutto løn	Over arb.	Samlet løn
Køkkenassistentelever										
Kvinder	642	7.901	0	7.901	148	121	3	8.172	7	8.179
Mænd	30	7.805	279	8.084	92	123	0	8.299	10	8.308
Samlet	671	7.896	12	7.909	145	121	3	8.177	7	8.184
Kvindens løn i % af mænds løn		101,2	0,0	97,7	160,0	98,4	-	98,5	69,1	98,4
Laborantelever										
Kvinder	178	9.550	0	9.550	0	143	0	9.694	13	9.707
Mænd	21	9.550	0	9.550	0	144	0	9.694	33	9.727
Samlet	199	9.550	0	9.550	0	143	0	9.694	15	9.709
Kvindens løn i % af mænds løn		100,0	-	100,0	-	99,8	-	100,0	40,9	99,8
Laboratorie- og miljøpersonale										
Kvinder	387	18.338	1.681	20.019	45	302	2.492	22.858	71	22.929
Mænd	178	18.963	2.026	20.989	216	322	2.668	24.195	248	24.442
Samlet	565	18.535	1.789	20.324	99	308	2.547	23.278	127	23.405
Kvindens løn i % af mænds løn		96,7	83,0	95,4	20,9	93,9	93,4	94,5	28,6	93,8
Ledende administrativt pers., Kbh, Frb										
Kvinder	36	34.376	9.979	44.355	0	665	0	45.021	0	45.021
Mænd	175	35.656	9.363	45.019	393	684	17	46.113	173	46.287
Samlet	211	35.438	9.468	44.906	326	681	14	45.927	144	46.071
Kvindens løn i % af mænds løn		96,4	106,6	98,5	0,0	97,3	0,0	97,6	0,0	97,3
Ledende servicepersonale										
Kvinder	177	18.863	1.992	20.855	192	319	807	22.174	237	22.411
Mænd	204	19.572	1.789	21.361	493	335	1.858	24.047	491	24.538
Samlet	380	19.243	1.883	21.126	354	328	1.370	23.177	373	23.550
Kvindens løn i % af mænds løn		96,4	111,4	97,6	39,0	95,3	43,4	92,2	48,3	91,3
Ledende værkst.pers. mv., klientværkst.										
Kvinder	629	17.835	2.689	20.524	146	312	1.701	22.683	123	22.806
Mænd	1.244	18.224	2.978	21.202	122	320	1.877	23.521	26	23.547
Samlet	1.873	18.093	2.881	20.975	130	317	1.818	23.240	58	23.299
Kvindens løn i % af mænds løn		97,9	90,3	96,8	119,0	97,4	90,7	96,4	471,6	96,9
Ledere/mellemedere v. komm. ældreomsorg										
Kvinder	724	20.628	1.718	22.345	59	337	2.956	25.697	38	25.734
Mænd	93	21.858	2.427	24.284	88	366	3.112	27.851	23	27.874
Samlet	817	20.768	1.799	22.567	62	340	2.974	25.943	36	25.979
Kvindens løn i % af mænds løn		94,4	70,8	92,0	66,7	92,0	95,0	92,3	163,3	92,3
Legepladspersonale										
Kvinder	51	17.116	1.268	18.383	202	281	1.854	20.720	179	20.899
Mænd	68	18.347	1.314	19.661	151	298	2.239	22.349	58	22.407
Samlet	119	17.815	1.294	19.109	173	291	2.073	21.646	110	21.756
Kvindens løn i % af mænds løn		93,3	96,5	93,5	133,7	94,4	82,8	92,7	310,2	93,3
Læge-, spec.læge- og tandlægekonsulenter										
Kvinder	23	11.142	714	11.856	736	189	0	12.781	0	12.781
Mænd	120	11.636	1.715	13.351	1.616	224	0	15.191	0	15.191
Samlet	143	11.555	1.551	13.106	1.472	219	0	14.796	0	14.796
Kvindens løn i % af mænds løn		95,8	41,7	88,8	45,6	84,1	-	84,1	-	84,1

Tabel 8: Løndelevfordelt på overenskomstgrupper og køn

Overenskomstgruppe		Kroner i gennemsnit pr måned								
Kategori	Fuld tid	Grund løn	Tillæg	Netto løn	Gene tillæg	Særlig ferie.	Pension	Brutto løn	Over arb.	Samlet løn
Lægeseekretærer, arf, KL, Frb										
Kvinder	6.229	16.914	1.307	18.222	260	281	2.234	20.997	262	21.259
Mænd	10	16.069	332	16.401	1.072	269	1.818	19.560	469	20.029
Samlet	6.239	16.913	1.306	18.219	261	281	2.234	20.995	262	21.257
Kvindernes løn i % af mænds løn		105,3	393,4	111,1	24,3	104,5	122,9	107,3	55,8	106,1
Lærere m.fl. ved sygeplejeskoler m.v.										
Kvinder	1.131	20.711	1.708	22.419	59	341	2.730	25.550	278	25.828
Mænd	135	20.640	1.697	22.336	50	336	2.848	25.571	20	25.591
Samlet	1.265	20.703	1.707	22.410	58	341	2.742	25.552	251	25.802
Kvindernes løn i % af mænds løn		100,3	100,7	100,4	119,2	101,6	95,8	99,9	1.369,3	100,9
Lærere m.fl., folkeskolen										
Kvinder	37.859	22.052	606	22.658	270	345	1.659	24.932	63	24.995
Mænd	21.839	22.989	852	23.841	245	363	1.305	25.754	95	25.849
Samlet	59.698	22.395	696	23.091	261	351	1.530	25.232	75	25.308
Kvindernes løn i % af mænds løn		95,9	71,1	95,0	110,1	95,1	127,2	96,8	66,6	96,7
Lærere m.fl., vidtg. specialundv. m.m.										
Kvinder	3.032	22.417	2.245	24.662	148	375	2.068	27.254	199	27.452
Mænd	1.873	23.358	2.403	25.761	197	393	1.811	28.163	266	28.428
Samlet	4.905	22.777	2.305	25.082	167	382	1.970	27.601	224	27.825
Kvindernes løn i % af mænds løn		96,0	93,4	95,7	75,0	95,4	114,2	96,8	74,8	96,6
Lærere, gymn./hf-kurser										
Kvinder	3.776	20.684	7.277	27.961	277	429	4.128	32.794	332	33.127
Mænd	4.502	21.331	8.069	29.400	303	455	4.071	34.228	617	34.845
Samlet	8.278	21.036	7.707	28.743	291	443	4.097	33.574	487	34.061
Kvindernes løn i % af mænds løn		97,0	90,2	95,1	91,4	94,2	101,4	95,8	53,9	95,1
Maritimt personale										
Kvinder	8	19.450	571	20.020	2.225	335	1.736	24.315	64	24.379
Mænd	329	19.435	2.427	21.863	1.466	352	2.436	26.116	108	26.224
Samlet	337	19.436	2.383	21.819	1.484	351	2.419	26.073	107	26.180
Kvindernes løn i % af mænds løn		100,1	23,5	91,6	151,8	95,2	71,3	93,1	59,5	93,0
Medicinstud. i underordnet lægestilling										
Kvinder	25	15.816	1.003	16.819	2.563	291	0	19.673	41	19.714
Mænd	27	15.816	769	16.585	2.339	284	0	19.208	8	19.216
Samlet	52	15.816	881	16.697	2.446	288	0	19.430	24	19.455
Kvindernes løn i % af mænds løn		100,0	130,4	101,4	109,6	102,6	-	102,4	489,7	102,6
Miljøteknikere, ARF										
Kvinder	75	18.979	2.119	21.098	3	317	2.716	24.134	0	24.134
Mænd	86	19.139	2.161	21.300	528	332	2.660	24.820	287	25.107
Samlet	161	19.064	2.142	21.205	283	325	2.686	24.499	153	24.652
Kvindernes løn i % af mænds løn		99,2	98,1	99,1	0,6	95,4	102,1	97,2	0,0	96,1
Museumspersonale										
Kvinder	8	16.744	979	17.723	825	280	1.358	20.187	103	20.290
Mænd	15	17.162	630	17.792	1.070	286	1.327	20.475	218	20.693
Samlet	23	17.015	752	17.768	984	284	1.338	20.374	178	20.552
Kvindernes løn i % af mænds løn		97,6	155,4	99,6	77,2	97,8	102,4	98,6	47,2	98,1

Tabel 8: Løndelevfordelt på overenskomstgrupper og køn

Overenskomstgruppe		Kroner i gennemsnit pr måned								
Kategori	Fuld tid	Grund løn	Tillæg	Netto løn	Gene tillæg	Særlig ferie.	Pension	Brutto løn	Over arb.	Samlet løn
Musikere m.fl., landsdelsorkestre										
Kvinder	57	21.650	1.897	23.547	35	354	2.669	26.605	0	26.605
Mænd	132	23.462	2.407	25.870	120	390	3.007	29.386	9	29.395
Samlet	189	22.917	2.254	25.171	94	379	2.905	28.549	6	28.556
Kvindernes løn i % af mænds løn		92,3	78,8	91,0	29,6	90,7	88,8	90,5	0,0	90,5
Musikskoleledere										
Kvinder	40	24.388	762	25.150	49	378	3.339	28.916	0	28.916
Mænd	119	24.684	1.780	26.463	10	397	3.718	30.588	0	30.588
Samlet	159	24.610	1.526	26.136	19	392	3.623	30.170	0	30.170
Kvindernes løn i % af mænds løn		98,8	42,8	95,0	511,5	95,2	89,8	94,5	-	94,5
Musikskolelærere										
Kvinder	477	18.588	2.042	20.630	307	315	2.388	23.639	31	23.670
Mænd	591	18.564	2.108	20.672	427	318	2.342	23.759	71	23.830
Samlet	1.068	18.575	2.079	20.653	373	316	2.363	23.705	53	23.759
Kvindernes løn i % af mænds løn		100,1	96,9	99,8	71,9	99,0	101,9	99,5	43,5	99,3
Omsorgs- og pædagogmedhjælpere										
Kvinder	5.069	14.551	909	15.460	1.693	258	920	18.331	69	18.400
Mænd	2.025	14.647	860	15.507	2.007	267	702	18.483	291	18.774
Samlet	7.093	14.578	895	15.474	1.782	261	858	18.374	132	18.507
Kvindernes løn i % af mænds løn		99,3	105,7	99,7	84,4	96,7	131,0	99,2	23,7	98,0
Overlæger mv., sygehuse										
Kvinder	612	31.400	14.380	45.780	3.505	747	3.549	53.580	504	54.084
Mænd	2.517	33.304	13.479	46.783	4.426	783	2.295	54.287	997	55.284
Samlet	3.129	32.931	13.655	46.586	4.246	776	2.540	54.149	900	55.049
Kvindernes løn i % af mænds løn		94,3	106,7	97,9	79,2	95,4	154,6	98,7	50,6	97,8
Overtandlæger/tandlæger, sygehuse m.v.										
Kvinder	12	33.019	5.040	38.059	1.130	588	4.640	44.417	0	44.417
Mænd	40	34.160	8.479	42.638	4.951	714	4.670	52.973	0	52.973
Samlet	52	33.889	7.664	41.553	4.046	684	4.663	50.946	0	50.946
Kvindernes løn i % af mænds løn		96,7	59,4	89,3	22,8	82,3	99,4	83,8	-	83,8
Pedeller/skolebetjente, arf										
Kvinder	10	15.242	1.335	16.577	431	255	1.808	19.071	0	19.071
Mænd	408	15.784	2.125	17.909	1.525	305	1.747	21.486	913	22.400
Samlet	418	15.771	2.107	17.878	1.500	304	1.748	21.430	892	22.322
Kvindernes løn i % af mænds løn		96,6	62,8	92,6	28,2	83,6	103,5	88,8	0,0	85,1
Pers. ansat v. HT, Arriva og bus-danmark										
Kvinder	447	19.165	491	19.656	1.015	311	1.468	22.451	58	22.508
Mænd	1.971	19.031	352	19.383	1.486	316	1.559	22.743	170	22.913
Samlet	2.418	19.056	378	19.433	1.399	315	1.542	22.689	149	22.838
Kvindernes løn i % af mænds løn		100,7	139,4	101,4	68,3	98,5	94,2	98,7	33,9	98,2
Personale v. komm. forsyningsvirks. mv.										
Kvinder	21	20.273	2.074	22.347	559	346	2.001	25.253	135	25.388
Mænd	1.067	20.540	3.852	24.392	1.667	406	3.022	29.487	1.030	30.517
Samlet	1.088	20.535	3.818	24.352	1.645	405	3.003	29.405	1.012	30.418
Kvindernes løn i % af mænds løn		98,7	53,8	91,6	33,6	85,1	66,2	85,6	13,1	83,2

Tabel 8: Løndelev fordelt på overenskomstgrupper og køn

Overenskomstgruppe		Kroner i gennemsnit pr måned								
Kategori	Fuld tid	Grund løn	Tillæg	Netto løn	Gene tillæg	Særlig ferieg.	Pension	Brutto løn	Over arb.	Samlet løn
Personale ved aftenskoler/fritidsunderv.										
Kvinder	29	23.802	22	23.824	0	357	0	24.181	0	24.181
Mænd	22	26.926	0	26.926	7	404	0	27.338	0	27.338
Samlet	51	25.154	12	25.166	3	378	0	25.547	0	25.547
Kvindens løn i % af mænds løn		88,4	-	88,5	0,0	88,5	-	88,5	-	88,5
Personale ved teatre										
Kvinder	25	18.380	796	19.176	2.348	324	1.575	23.423	88	23.512
Mænd	49	18.618	951	19.569	2.345	331	1.735	23.979	149	24.129
Samlet	75	18.538	899	19.437	2.346	329	1.681	23.792	129	23.921
Kvindens løn i % af mænds løn		98,7	83,7	98,0	100,2	98,0	90,8	97,7	59,2	97,4
Pgu-elever										
Kvinder	692	7.219	0	7.219	4	108	0	7.331	0	7.331
Mænd	135	7.246	0	7.246	1	109	0	7.355	0	7.355
Samlet	827	7.223	0	7.223	3	108	0	7.335	0	7.335
Kvindens løn i % af mænds løn		99,6	-	99,6	519,8	99,7	-	99,7	-	99,7
Piccoloer/piccoliner, arf,Kbh,Frb										
Kvinder	53	11.904	58	11.961	326	189	135	12.611	328	12.939
Mænd	20	13.297	0	13.297	465	208	92	14.062	105	14.167
Samlet	73	12.276	42	12.319	363	194	123	12.999	268	13.268
Kvindens løn i % af mænds løn		89,5	-	90,0	70,2	91,0	145,6	89,7	312,8	91,3
Portører/sygehusportører										
Kvinder	98	15.051	1.091	16.142	413	250	1.756	18.560	109	18.670
Mænd	1.989	15.142	1.944	17.086	893	273	1.984	20.236	241	20.477
Samlet	2.087	15.138	1.904	17.042	870	272	1.973	20.158	235	20.393
Kvindens løn i % af mænds løn		99,4	56,1	94,5	46,2	91,5	88,5	91,7	45,4	91,2
Projektlønsans./pers. i off. arb.tilbud										
Kvinder	1.368	15.023	30	15.054	44	227	422	15.746	5	15.751
Mænd	1.007	14.264	50	14.314	19	215	685	15.233	13	15.247
Samlet	2.376	14.701	38	14.740	33	222	534	15.529	9	15.537
Kvindens løn i % af mænds løn		105,3	61,0	105,2	225,9	105,3	61,6	103,4	38,5	103,3
Pæd. personale, daginst./klub/skolefr.										
Kvinder	36.664	18.098	1.744	19.842	299	302	2.181	22.624	13	22.637
Mænd	7.545	18.417	1.635	20.053	508	309	2.079	22.948	15	22.963
Samlet	44.210	18.152	1.726	19.878	334	303	2.164	22.679	13	22.692
Kvindens løn i % af mænds løn		98,3	106,7	98,9	58,8	97,9	104,9	98,6	84,3	98,6
Pædagogisk personale, døgninst. mv.										
Kvinder	14.614	17.621	2.867	20.488	991	323	1.814	23.616	86	23.702
Mænd	5.242	18.365	3.108	21.473	882	338	1.957	24.650	178	24.828
Samlet	19.856	17.817	2.931	20.748	962	327	1.852	23.889	110	23.999
Kvindens løn i % af mænds løn		95,9	92,3	95,4	112,3	95,7	92,7	95,8	48,1	95,5
Pædagogiske konsulenter										
Kvinder	132	22.063	3.289	25.353	18	381	2.912	28.663	0	28.663
Mænd	42	22.040	3.182	25.223	43	379	3.123	28.768	0	28.768
Samlet	174	22.058	3.264	25.321	24	380	2.963	28.688	0	28.688
Kvindens løn i % af mænds løn		100,1	103,4	100,5	41,1	100,4	93,2	99,6	-	99,6

Tabel 8: Løndelev fordelt på overenskomstgrupper og køn

Overenskomstgruppe										
Kategori	Fuld tid	Kroner i gennemsnit pr måned								
		Grund løn	Tillæg	Netto løn	Gene tillæg	Særlig ferie.	Pension	Brutto løn	Over arb.	Samlet løn
Pædagogmedhjælpere										
Kvinder	19.874	14.677	681	15.358	164	233	982	16.737	18	16.755
Mænd	4.715	14.714	433	15.147	177	230	611	16.165	42	16.207
Samlet	24.589	14.684	634	15.318	166	233	911	16.627	22	16.650
Kvindernes løn i % af mænds løn		99,7	157,4	101,4	92,8	101,1	160,7	103,5	42,3	103,4
Pædagogstuderende										
Kvinder	3.299	7.519	1	7.520	32	113	0	7.665	5	7.670
Mænd	730	7.448	0	7.448	30	112	0	7.590	4	7.594
Samlet	4.030	7.506	1	7.507	31	113	0	7.651	4	7.656
Kvindernes løn i % af mænds løn		101,0	444,7	101,0	104,9	101,0	-	101,0	119,0	101,0
Radiografelever										
Kvinder	149	10.407	107	10.514	49	158	0	10.722	0	10.722
Mænd	67	10.390	0	10.390	44	157	0	10.591	2	10.593
Samlet	216	10.402	74	10.475	48	158	0	10.681	1	10.682
Kvindernes løn i % af mænds løn		100,2	-	101,2	111,4	101,2	-	101,2	0,0	101,2
Reng.-/husass./køkkenarb., Kbh, Frb										
Kvinder	1.983	15.183	1.306	16.489	180	251	1.491	18.412	90	18.501
Mænd	296	15.152	679	15.830	245	242	944	17.261	27	17.288
Samlet	2.279	15.179	1.224	16.404	188	250	1.420	18.262	81	18.344
Kvindernes løn i % af mænds løn		100,2	192,5	104,2	73,5	104,1	157,9	106,7	330,3	107,0
Rengøringsassistenter, arf, KL										
Kvinder	12.758	14.588	1.177	15.764	423	244	1.468	17.899	73	17.972
Mænd	726	14.736	533	15.269	934	244	736	17.183	58	17.241
Samlet	13.484	14.595	1.142	15.738	450	244	1.428	17.861	72	17.933
Kvindernes løn i % af mænds løn		99,0	220,9	103,2	45,3	100,0	199,4	104,2	125,7	104,2
Serviceass. m.fl. ved parkeringskorps										
Kvinder	79	16.339	1.097	17.436	464	269	1.450	19.619	48	19.667
Mænd	49	17.094	900	17.994	540	279	985	19.798	80	19.878
Samlet	128	16.626	1.022	17.648	493	273	1.273	19.687	60	19.747
Kvindernes løn i % af mænds løn		95,6	121,9	96,9	85,8	96,4	147,3	99,1	60,9	98,9
Serviceassistentelever										
Kvinder	32	13.609	41	13.651	155	207	0	14.012	0	14.012
Mænd	6	12.479	0	12.479	82	188	0	12.750	0	12.750
Samlet	38	13.430	35	13.465	143	204	0	13.812	0	13.812
Kvindernes løn i % af mænds løn		109,1	-	109,4	187,9	109,9	-	109,9	-	109,9
Servicemedarb./-assistenter v. sygehuse										
Kvinder	963	15.074	1.519	16.593	465	257	2.021	19.336	51	19.387
Mænd	422	15.151	1.748	16.898	1.331	278	1.993	20.501	310	20.811
Samlet	1.385	15.097	1.588	16.686	729	263	2.013	19.691	130	19.821
Kvindernes løn i % af mænds løn		99,5	86,9	98,2	34,9	92,3	101,4	94,3	16,6	93,2
Skov- og landskabsingeniører										
Kvinder	17	19.356	1.548	20.904	0	314	3.271	24.488	0	24.488
Mænd	90	21.953	4.063	26.016	280	398	4.053	30.747	256	31.003
Samlet	107	21.539	3.662	25.202	235	385	3.928	29.750	216	29.966
Kvindernes løn i % af mænds løn		88,2	38,1	80,4	0,0	78,7	80,7	79,6	0,0	79,0

Tabel 8: Løndelevfordelt på overenskomstgrupper og køn

Overenskomstgruppe										
Kategori	Fuld tid	Kroner i gennemsnit pr måned								
		Grund løn	Tillæg	Netto løn	Gene tillæg	Særlig feriegr.	Pension	Brutto løn	Over arb.	Samlet løn
Social- og sundhedspersonale										
Kvinder	81.699	15.245	525	15.770	1.323	258	1.679	19.030	119	19.148
Mænd	4.335	15.141	777	15.918	1.684	268	1.237	19.107	286	19.393
Samlet	86.034	15.240	537	15.778	1.341	259	1.657	19.034	127	19.161
Kvindernes løn i % af mænds løn		100,7	67,5	99,1	78,6	96,2	135,7	99,6	41,5	98,7
Socialrådg./socialformidlere										
Kvinder	5.686	19.737	1.568	21.305	150	323	2.593	24.372	97	24.469
Mænd	1.246	20.102	1.726	21.828	164	332	2.605	24.930	158	25.088
Samlet	6.932	19.802	1.597	21.399	153	325	2.595	24.472	108	24.580
Kvindernes løn i % af mænds løn		98,2	90,8	97,6	91,6	97,3	99,5	97,8	61,4	97,5
Specialarb./fagl.gartnere/brolæggere mv										
Kvinder	1.364	14.917	1.242	16.159	203	246	1.321	17.930	68	17.998
Mænd	13.407	15.242	2.368	17.611	520	276	1.835	20.241	239	20.480
Samlet	14.771	15.212	2.264	17.477	490	273	1.788	20.028	224	20.251
Kvindernes løn i % af mænds løn		97,9	52,5	91,8	39,2	89,4	72,0	88,6	28,3	87,9
Syge- og sundhedspersonale, Arf										
Kvinder	29.177	18.004	1.637	19.641	1.952	330	2.437	24.360	389	24.749
Mænd	1.300	18.187	1.652	19.839	1.763	332	2.443	24.377	508	24.885
Samlet	30.477	18.012	1.638	19.649	1.944	330	2.437	24.361	394	24.755
Kvindernes løn i % af mænds løn		99,0	99,1	99,0	110,7	99,4	99,8	99,9	76,6	99,5
Syge- og sundhedspersonale, basisgr., KL										
Kvinder	8.329	19.303	1.659	20.962	1.807	345	2.637	25.751	237	25.988
Mænd	191	19.265	1.777	21.042	2.477	359	2.606	26.482	382	26.865
Samlet	8.519	19.302	1.662	20.964	1.822	345	2.637	25.767	241	26.008
Kvindernes løn i % af mænds løn		100,2	93,4	99,6	72,9	96,3	101,2	97,2	62,1	96,7
Syge- og sundhedspersonale, ledere, Arf										
Kvinder	3.562	23.199	1.693	24.892	120	378	1.867	27.257	187	27.444
Mænd	244	23.309	2.124	25.433	258	387	2.424	28.503	118	28.620
Samlet	3.806	23.206	1.721	24.927	129	379	1.903	27.337	183	27.520
Kvindernes løn i % af mænds løn		99,5	79,7	97,9	46,4	97,6	77,0	95,6	159,4	95,9
Syge- og sundhedspersonale, ledere, KL										
Kvinder	2.650	22.982	1.381	24.363	60	367	3.541	28.332	39	28.371
Mænd	152	23.815	1.940	25.755	54	388	3.639	29.835	52	29.887
Samlet	2.802	23.027	1.412	24.439	60	368	3.547	28.413	40	28.453
Kvindernes løn i % af mænds løn		96,5	71,2	94,6	112,1	94,6	97,3	95,0	75,9	94,9
Syge-, hjemme- og sundhedsplejersker, Frb										
Kvinder	150	20.811	2.331	23.142	911	363	2.125	26.541	127	26.668
Mænd	9	23.219	4.150	27.369	1.126	428	2.993	31.915	12	31.927
Samlet	159	20.944	2.432	23.376	923	366	2.173	26.838	120	26.959
Kvindernes løn i % af mænds løn		89,6	56,2	84,6	80,9	84,8	71,0	83,2	1.059,2	83,5
Sygehusapotekere										
Kvinder	8	36.380	11.980	48.360	70	726	860	50.016	0	50.016
Mænd	7	37.183	10.671	47.854	127	720	0	48.701	0	48.701
Samlet	16	36.743	11.389	48.131	96	723	471	49.422	0	49.422
Kvindernes løn i % af mænds løn		97,8	112,3	101,1	55,0	100,9	-	102,7	-	102,7

Tabel 8: Løndelevfordelt på overenskomstgrupper og køn

Overenskomstgruppe										
Kategori	Fuld tid	Kroner i gennemsnit pr måned								
		Grund løn	Tillæg	Netto løn	Gene tillæg	Særlig ferie.	Pension	Brutto løn	Over arb.	Samlet løn
Sygehuslæger (hon.løn)										
Kvinder	23	25.718	10.038	35.756	7.382	649	4.900	48.688	135	48.823
Mænd	87	25.718	9.742	35.460	14.660	762	5.595	56.476	675	57.151
Samlet	110	25.718	9.803	35.521	13.153	739	5.451	54.864	563	55.427
Kvindernes løn i % af mænds løn		100,0	103,0	100,8	50,4	85,2	87,6	86,2	20,0	85,4
Sygeplejerskestuderende (praktikudd.)										
Kvinder	972	9.436	0	9.436	14	142	0	9.592	3	9.595
Mænd	46	9.430	0	9.430	22	142	0	9.594	0	9.594
Samlet	1.018	9.436	0	9.436	14	142	0	9.592	3	9.595
Kvindernes løn i % af mænds løn		100,1	-	100,1	61,3	100,0	-	100,0	-	100,0
Sygeplejerskeuddannet personale, Kbh										
Kvinder	1.024	20.827	2.392	23.219	1.232	369	2.481	27.301	176	27.477
Mænd	64	21.191	2.668	23.859	1.665	386	2.778	28.687	221	28.908
Samlet	1.088	20.849	2.408	23.256	1.257	370	2.498	27.382	179	27.561
Kvindernes løn i % af mænds løn		98,3	89,6	97,3	74,0	95,7	89,3	95,2	79,8	95,0
Tandlæger										
Kvinder	846	25.260	5.825	31.085	5	467	3.795	35.352	22	35.374
Mænd	215	29.648	5.194	34.842	36	523	4.528	39.928	0	39.928
Samlet	1.061	26.150	5.697	31.846	11	478	3.943	36.279	18	36.297
Kvindernes løn i % af mænds løn		85,2	112,2	89,2	14,5	89,2	83,8	88,5	-	88,6
Tandplejere, Kl, Kbh, Frb										
Kvinder	200	16.895	1.841	18.736	-5	281	1.860	20.872	0	20.872
Mænd	7	17.117	1.619	18.737	0	281	1.540	20.557	0	20.557
Samlet	207	16.902	1.834	18.736	-5	281	1.850	20.861	0	20.861
Kvindernes løn i % af mænds løn		98,7	113,7	100,0	-	100,0	120,8	101,5	-	101,5
Tekn. serv.medarb./-ledere, p-vagter, KL										
Kvinder	719	14.705	1.215	15.920	874	255	1.171	18.220	180	18.400
Mænd	6.090	14.986	2.429	17.415	437	273	1.659	19.784	332	20.116
Samlet	6.809	14.956	2.301	17.257	483	271	1.608	19.619	316	19.935
Kvindernes løn i % af mænds løn		98,1	50,0	91,4	200,0	93,3	70,6	92,1	54,3	91,5
Tekn.Servicemedarb./led. & Arb.led., Fr										
Kvinder	5	17.346	1.182	18.527	29	322	1.814	20.692	2.906	23.598
Mænd	107	17.962	1.494	19.456	718	326	759	21.259	1.575	22.834
Samlet	112	17.935	1.480	19.415	687	326	806	21.234	1.634	22.868
Kvindernes løn i % af mænds løn		96,6	79,1	95,2	4,0	98,7	239,1	97,3	184,5	103,3
Teknisk personale, Kbh										
Kvinder	125	17.906	2.054	19.960	0	300	1.015	21.275	42	21.318
Mænd	124	19.593	2.342	21.935	263	334	1.037	23.568	92	23.660
Samlet	249	18.746	2.197	20.943	131	317	1.026	22.417	67	22.484
Kvindernes løn i % af mænds løn		91,4	87,7	91,0	0,2	89,7	97,9	90,3	46,3	90,1
Tekniske designere m.fl., arf, KL, Frb										
Kvinder	1.216	15.962	3.477	19.440	34	293	2.930	22.696	35	22.731
Mænd	596	16.403	4.023	20.426	148	312	3.040	23.925	217	24.142
Samlet	1.812	16.107	3.657	19.764	71	299	2.966	23.101	95	23.195
Kvindernes løn i % af mænds løn		97,3	86,4	95,2	22,7	93,8	96,4	94,9	16,2	94,2

Tabel 8: Løndelevfordelt på overenskomstgrupper og køn

Overenskomstgruppe		Kroner i gennemsnit pr måned								
Kategori	Fuld tid	Grund løn	Tillæg	Netto løn	Gene tillæg	Særlig ferie.	Pension	Brutto løn	Over arb.	Samlet løn
Tilsynsførende ass., forsorgshjem										
Kvinder	96	15.161	1.297	16.458	1.590	272	1.007	19.326	53	19.379
Mænd	106	15.197	1.546	16.743	2.125	284	1.276	20.429	66	20.494
Samlet	202	15.180	1.428	16.608	1.871	278	1.148	19.905	60	19.965
Kvindernes løn i % af mænds løn		99,8	83,9	98,3	74,8	95,6	78,9	94,6	81,0	94,6
Tolke										
Kvinder	97	17.573	1.814	19.387	387	301	1.661	21.735	270	22.005
Mænd	18	16.580	1.293	17.874	223	276	1.009	19.381	284	19.665
Samlet	115	17.421	1.734	19.154	362	297	1.561	21.374	272	21.646
Kvindernes løn i % af mænds løn		106,0	140,2	108,5	173,5	109,0	164,7	112,1	95,2	111,9
Underordnede læger (reservelæger)										
Kvinder	2.481	22.509	3.778	26.287	2.819	445	4.293	33.845	566	34.411
Mænd	2.589	24.153	3.943	28.096	3.468	487	4.529	36.580	899	37.479
Samlet	5.070	23.349	3.862	27.211	3.150	466	4.414	35.242	736	35.978
Kvindernes løn i % af mænds løn		93,2	95,8	93,6	81,3	91,4	94,8	92,5	63,0	91,8
Vaskeripersonale										
Kvinder	47	17.313	2.029	19.342	37	292	2.568	22.239	82	22.321
Mænd	12	17.313	1.891	19.204	103	291	2.322	21.920	124	22.043
Samlet	59	17.313	2.002	19.315	50	292	2.519	22.176	90	22.266
Kvindernes løn i % af mænds løn		100,0	107,3	100,7	35,8	100,2	110,6	101,5	66,0	101,3
Øvrige										
Kvinder	1.306	17.092	434	17.526	474	270	930	19.200	23	19.222
Mænd	1.258	20.775	1.235	22.010	385	338	1.344	24.076	110	24.187
Samlet	2.564	18.899	827	19.726	430	303	1.133	21.592	66	21.658
Kvindernes løn i % af mænds løn		82,3	35,1	79,6	123,3	80,1	69,2	79,7	20,5	79,5
Total										
Kvinder	382.940	17.403	1.338	18.741	690	293	1.930	21.654	116	21.770
Mænd	126.646	19.498	2.528	22.027	710	345	2.070	25.152	256	25.408
Samlet	509.586	17.924	1.634	19.558	695	306	1.965	22.523	151	22.674
Kvindernes løn i % af mænds løn		89,3	52,9	85,1	97,1	85,0	93,2	86,1	45,4	85,7

Tabel 8: Løndelevfordelt på overenskomstgrupper og køn

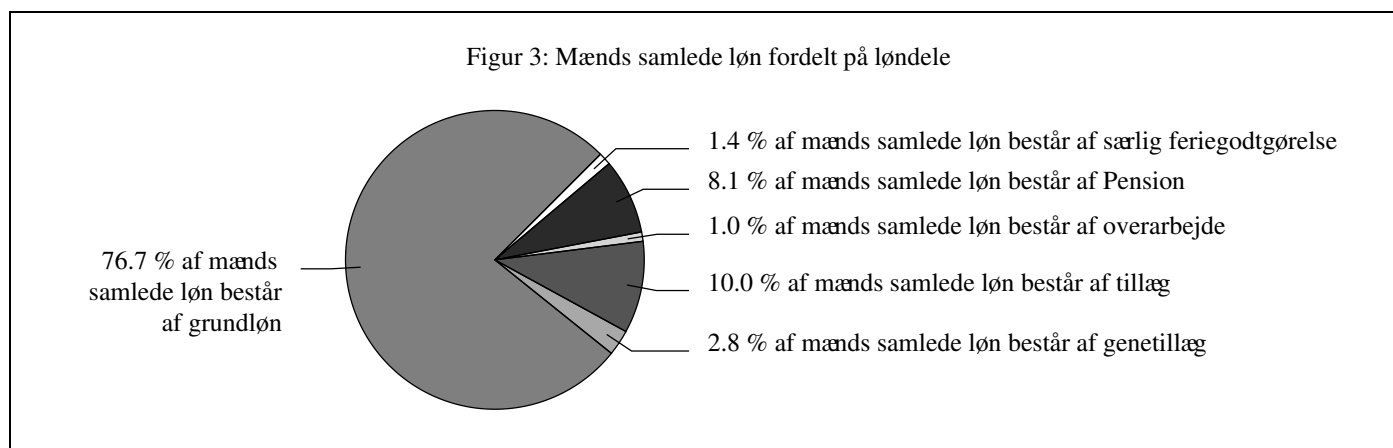
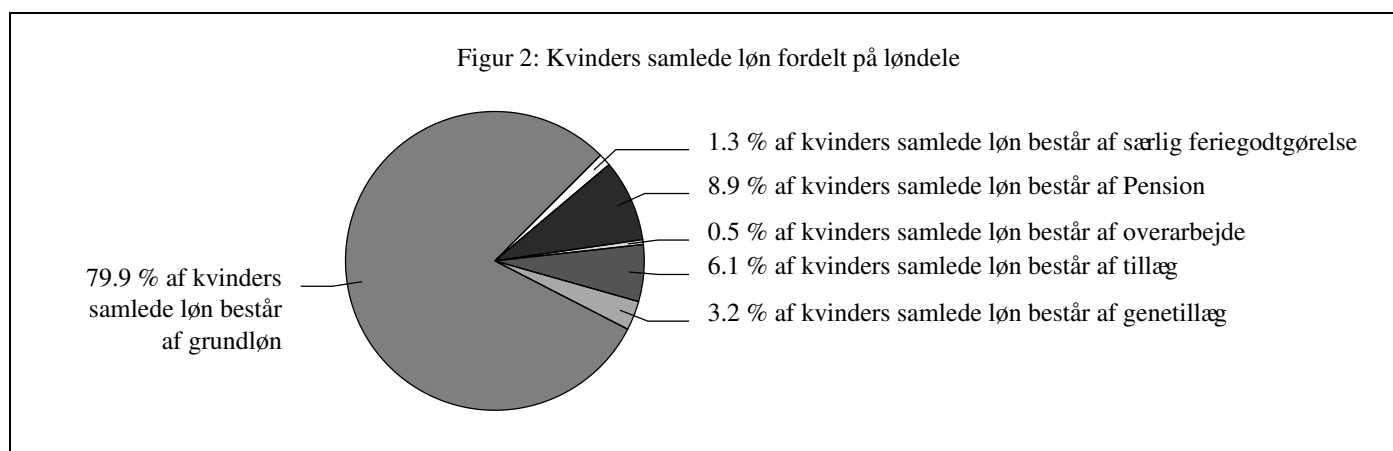
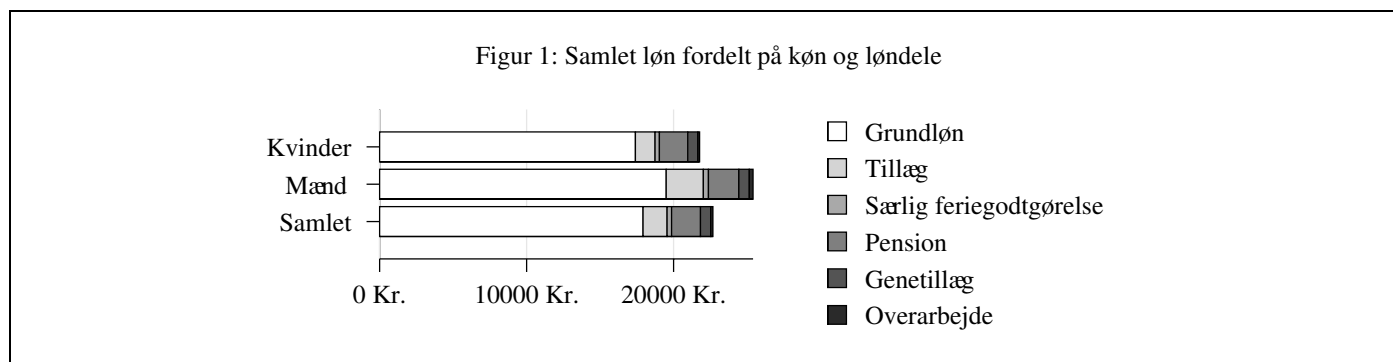


Table 9: Women and men distributed by wage intervals

Løninterval	Nettoløn Antal i årslønsintervaller			Bruttoløn Antal i årslønsintervaller		
	Kvinder	Mænd	Ialt	Kvinder	Mænd	Ialt
- 200.000	239.397	45.988	285.385	161.131	38.955	200.086
200.000 - 224.999	73.620	18.910	92.530	58.339	6.922	65.261
225.000 - 249.999	52.004	20.827	72.831	69.487	13.065	82.552
250.000 - 274.999	38.606	13.916	52.522	54.185	18.438	72.623
275.000 - 299.999	29.971	16.142	46.113	54.130	21.907	76.037
300.000 - 324.999	11.954	9.037	20.991	29.483	13.668	43.151
325.000 - 349.999	4.901	5.482	10.383	13.577	8.102	21.679
350.000 - 374.999	3.974	5.847	9.821	6.592	5.636	12.228
375.000 - 399.999	1.753	3.037	4.790	3.757	4.230	7.987
400.000 - 424.999	926	1.806	2.732	3.553	5.042	8.595
425.000 - 449.999	488	1.119	1.607	1.551	2.655	4.206
450.000 - 474.999	271	637	908	782	1.448	2.230
475.000 - 499.999	173	497	670	524	1.076	1.600
500 -	1.090	4.105	5.195	2.037	6.206	8.243
Total	459.128	147.350	606.478	459.128	147.350	606.478

Tabel 9: Kvinder og mænd fordelt på lønintervaller

