



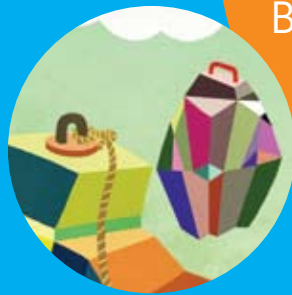
PERSONALE
POLITISK
MESSE
2010

HIT MED
HISTORIEN

WWW.GRIBHVERDAGEN.NU

HIT MED HISTORIEN

GRIB
HVERDAGEN!
12. JANUAR 2010
BELLA CENTER



Hver dag landet rundt søsættes nye initiativer på det personalepolitiske område. Kom og fortæl historien om jeres flagskib på Danmarks største messe om personalepolitik.

Ledere og medarbejdere i regioner og kommuner udvikler og iværksætter en lang række personalepolitiske tiltag, som kan inspirere og kick-starte flere arbejdspladser til at gøre dem kunsten efter.

Hvordan har I selv som arbejdsplads udviklet jer personalepolitisk – og hvilke erfaringer har I, som kan være til inspiration for andre? Så hit med historien og sæt jeres helt eget fingeraftryk på den næste Personalepolitiske Messe, der holdes i Bella Center i København.

På Personalepolitisk Messe kan I dele ud af jeres viden og selv blive klogere. Du og dine kolleger fra hele landet kommer til at opleve de mange projekter og spændende tiltag, der findes i danske regioner og kommuner. Messen bliver et samlingspunkt for udvikling af personalepolitik. Et sted, hvor repræsentanter fra MED/SU/sikkerheds-organisationen, ledere, medarbejdere og politikere mødes, netværker og bevæges.

'Grib hverdagen' er den røde tråd på Personalepolitisk Messe 2010. Et nyt kommunalt og regionalt landkort er tegnet. Nu samles kræfterne om det fremadrettede, personalepolitiske arbejde.

Vi ses på messen!

Michael Ziegler, formand
Anders Bondo Christensen, næstformand
Det Personalepolitiske Forum

HAVES: PERSONALEPOLITISK MESSE MED TUSINDVIS AF DELTAGERE ØNSKES: HISTORIER OM JERES ARBEJDE MED PERSONALEPOLITIKKEN

TILMELD HISTORIEN SENEST
FREDAG D. 15. MAJ 2009 PÅ
WWW.GRIBHVERDAGEN.NU

På messen vil der være en række temaer, som favner bredt inden for det personalepolitiske område. Det er højaktuelle emner, der arbejdes med fra Herning til Herlev – og måske også hos jer?

Sådan gør I:

- Kig på jeres arbejdsplads og tag en snak i jeres MED-udvalg om, hvad I kan byde ind med på messen.
 - Hvad har I afprøvet på det personalepolitiske område de sidste år? Jeres viden kan være til stor nytte og inspiration for andre, og kan være alt lige fra succeshistorier og erfaringer til tanker, visioner eller værktøjer fra jeres hverdag. Så hit med historien!
 - I tilmelder jeres historie på www.gribhverdagen.nu inden 15. maj 2009. Under afsnittet 'Tilmeld historie' kan I læse mere om, hvordan I kommer med på messen.
 - Det er vigtigt på messen, at I sammen som arbejdsplads præsenterer jeres projekter og fælles erfaringer.
-

ER I TIL RUNDKREDS ELLER POWERPOINT?



Hvordan vil I præsentere jeres historie på messen? I kan vælge mellem flere fortælleformer:

- Workshop – en aktiv form der indeholder jeres fælles oplæg på 15-45 min. og efterfølgende debat eller gruppearbejde mellem deltagerne.
- Værktøjer – hvis I vil demonstrere det spil eller de værktøjer, I har brugt på den konkrete problemstilling.
- Kreativ aktivitet – det kan være sang, musik, film, teater, motion eller anden form for kreativ udfoldelse med skæve vinkler på messens faglige temaer.
- Foredrag – en præsentation af en nyhed eller projekterfaring, undersøgelse eller lignende med brug af fx overheads, filmklip eller lyd.
- Debat – et emne til debat blandt fx politikere, eksperter eller praktikere foran en større forsamling af tilhørere og styret af en ordstyrer.

Læs mere om fortælleformer på www.grihverdagen.nu

Messens temaer og formål

Messens hovedtemaer er trivsel og sundhed, rekruttering og medindflydelse på eget arbejde. Dertil kommer de emner og temaer, I selv er med til at definere. Målet er at inspirere flest muligt, mest muligt. Derfor er alle personalepolitiske temaer meget velkomne! Så tøv ikke med at bidrage med historier om ledelse, arbejdsmiljø, kompetenceudvikling, integration eller helt andre vinkler på personalepolitikken. Læs mere om temaer på www.grihverdagen.nu

Historierne bliver udvalgt ud fra en samlet vægtning af temaer, aktiviteter og målgrupper, så der sikres størst mulig variation og relevans.

Tilmeld historien senest fredag d. 15. maj 2009 på www.grihverdagen.nu

Personalepolitisk Messe 2010 er en unik mulighed for at møde andre med interesse for udvikling af personalepolitik.

Formålet med messen er at skabe rum for dialog og inspiration på tværs af regioner og kommuner, faggrupper og ansvarsområder.

SÆT ALLEREDE NU ET KRYDS
I KALENDEREN
12. JANUAR 2010

INVITATION OG MANGE
FLERE DETALJER OM MESSEN
KOMMER UD TIL JER
EFTER SOMMERFERIEN



MESSESEKRETARIATET

WEIDEKAMPSGADE 10

2300 KØBENHAVN S

PROJEKTLEDER: EVA HØEG SCHULTZ

TLF.: 31 55 00 93

www.gribhverdagen.numesse@gribhverdagen.nu

Bag messen står Det Personalepolitiske Forum, som er et debatforum nedsat af overenskomstparterne på det kommunale og regionale område. Gennem dialog og debat inspirerer Det Personalepolitiske Forum kommunale og regionale arbejdspladser til at sætte fokus på en aktiv og synlig personalepolitik.

Sundhedskartellet medfinansierer og indgår i forberedelsen og afviklingen af Personalepolitisk Messe 2010.

